



**ALLEGATO 1**  
**MODELLO DI INTERVENTO**  
**Rischio Diga e Rischio Idraulico a Valle**

**Piano Intercomunale**  
**di protezione civile**  
**Unione dei Comuni del Villanova**





## MODELLO DI INTERVENTO

Una volta individuati gli elementi critici e le portate che influiscono sugli stessi si può definire il modello di intervento per rischio diga e rischio idraulico a valle

Il Modello di Intervento consiste nell'assegnazione delle responsabilità e dei compiti nei vari livelli di comando e controllo a livello comunale/intercomunale per la gestione delle diverse fasi operative associate ai diversi livelli di allerta.

Il Modello di Intervento è definito sulle effettive disponibilità di uomini e mezzi presenti a livello intercomunale, in relazione al contesto territoriale e allo stato di rischio del territorio, con l'indicazione di tutte le azioni ritenute necessarie (evacuazione preventiva, presidio dei punti critici, chiusura strade, scuole, mercati, etc.).

Infatti, sulla base della normativa di protezione civile, le attività del comune o unione dei comuni è relativa a :

- Previsione : attività dirette all'identificazione degli scenari di rischio probabili, preannuncio, monitoraggio, sorveglianza e vigilanza in tempo reale degli eventi e dei conseguenti livelli di rischio attesi ;
- Prevenzione : attività volte a evitare o a ridurre al minimo le possibilità che si verifichino danni conseguenti agli eventi critici mediante attività non strutturali concernenti l'allertamento, la pianificazione dell'emergenza, la formazione, la diffusione della conoscenza della protezione civile nonché l'informazione alla popolazione e l'applicazione della normativa tecnica, ove necessarie, e l'attività di esercitazione ;
- Soccorso : attuazione degli interventi integrati e coordinati diretti ad assicurare alle popolazioni colpite dagli eventi, ogni forma di prima assistenza ;
- Superamento dell'emergenza : attuazione coordinata con gli organi istituzionali competenti, delle iniziative necessarie e indilazionabili volte a rimuovere gli ostacoli alla ripresa delle normali condizioni di vita

Indicati precedentemente tutti i soggetti extracomunali coinvolti e le loro funzioni in caso di criticità emanate, il modello di intervento interessa prevalentemente le azioni delle strutture locali, cioè l'unione dei comuni e i comuni stessi e le interazioni tra essi ed i soggetti esterni.

Le funzioni sono svolte ed assicurate dal personale intercomunale e comunale già definiti nel piano di emergenza comunale dell'unione dei comuni del Villanova approvato con deliberazione dell'assemblea dell'unione n 17 del 14/04/2022 di cui il presente modello di intervento ne



costituisce parte integrante e del quale si riportano le schede delle procedure del modello di intervento specifiche per il rischio diga e rischio idraulico a valle.

### Composizione del COI

Di regola il COI dell'Unione dei Comuni del Villanova sarà così costituito

Responsabile /Coordinatore	Presidente Unione dei Comuni Pro Tempore
Sede COI	Sede del COC del comune di cui il Presidente dell'Unione dei Comuni è sindaco
Funzione tecnica di supporto al responsabile (ruolodi affiancamento e di sostituzione)	Responsabile Tecnico Comune capofila
Funzioni di supporto	Funzioni di supporto del COC del comune di cui ilPresidente dell'Unione dei Comuni è sindaco

### FUNZIONI DI SUPPORTO ATTIVABILI NELL'UNIONE DEI COMUNI DEL VILLANOVA

Funzione F1	tecnica e di pianificazione/amministrativa segreteria e gestione dati
Funzione F2	sanità, assistenza sociale veterinaria e assistenza scolastica
Funzione F4	volontariato
Funzione F5	materiali e mezzi
Funzione F6	trasporti, circolazione e viabilità
Funzione F7	telecomunicazioni
Funzione F9	censimento danni a persone e cose
Funzione F13	assistenza alla popolazione

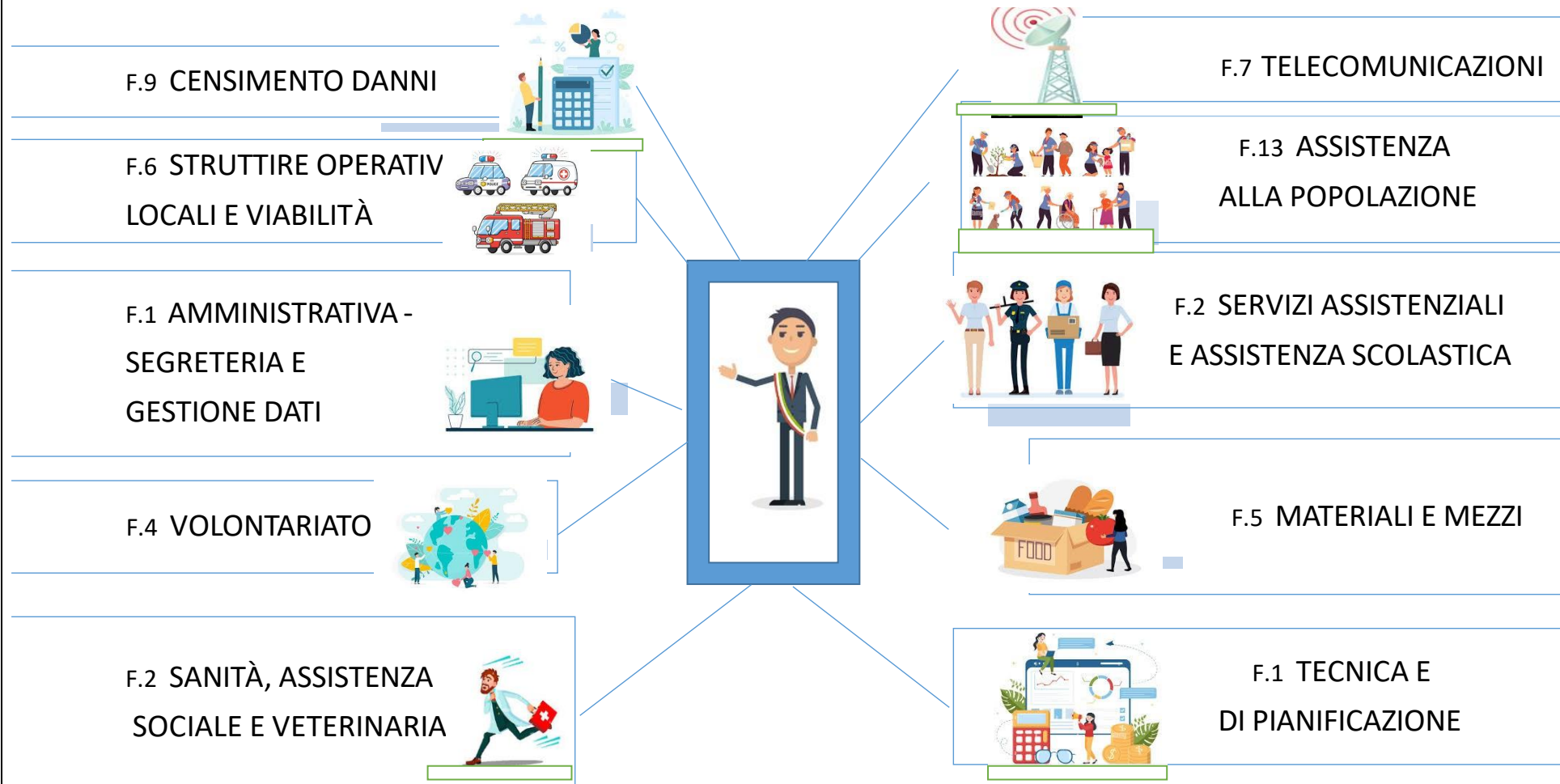
Tutte le funzioni attribuite al personale operativo, sono riportate nella scheda **“SCHEDE DELLE PRODECURE DEL MODELLO DI INTERVENTO”** la quale viene aggiornata attribuendo le stesse funzioni al nuovo personale presente alla data attuale.

L'allegato al piano riporta le azioni da intraprendere in schede da assegnare ad ogni singolo soggetto coinvolto, che riassumono le azioni da svolgere in base al livello di allerta.

Si ricorda inoltre che gli interventi di protezione civile si estendono anche ai periodi non critici, vale a dire in quei periodi dell'anno in cui la probabilità dell'insorgenza di una emergenza è al minimo. Tra le attività da svolgere “in tempo di pace”, ha rilevanza la formazione del personale e l'informazione della popolazione sui rischi possibili e sui comportamenti corretti da svolgere in caso di pericolo.

Come già indicato nella prima versione del Piano Intercomunale, si ritiene necessari, visto anche il contesto agro-pastorale del territorio, istituire un sistema di comunicazione il più possibile efficiente e veloce, completamente dedicato alle comunicazioni della Protezione Civile su cui veicolare informazioni relative ai livelli di criticità o i bollettini meteo. Si ritiene che questo possa essere utile soprattutto per chi dal paese è costretto a spostarsi nell'agro.

All'interno del centro abitato è auspicabile la realizzazione di un segnale sonoro (tipo sirena) da utilizzare in caso di emergenza e dove possibile il ripristino del “bando comunale”, vale a dire le comunicazioni tramite altoparlanti posizionati in diverse parti del paese





Secondo quanto previsto dal "Piano regionale di protezione civile per il rischio idraulico, idrogeologico e da fenomeni meteorologici avversi", approvato con deliberazione della Giunta Regionale n. 1/9 del 8 gennaio 2019, in relazione agli eventi di natura idraulica e/o idrogeologica, e sulla base del piano regionale di protezione civile per il rischio idraulico, idrogeologico e da fenomeni meteorologici avversi - Allegato 6 - Modello di intervento per rischio diga e rischio idraulico a valle - Allegato alla Delib.G.R. n. 47/50 del 29.12.2023 la scala delle criticità si articola su 4 livelli per il rischio diga e 2 per il rischio idraulico a valle.

RISCHIO DIGA	<b>PREALLERTA</b>
	<b>VIGILANZA RINFORZATA</b>
	<b>PERICOLO</b>
	<b>COLLASSO</b>
RISCHIO IDRAULICO A VALLE	<b>PREALLERTA</b>
	<b>ALLERTA</b>

Per il rischio DIGA e rischio IDRAULICO A VALLE sono definiti i seguenti livelli di criticità schematizzati di seguito e le relative funzioni a livello intercomunale e comunale:



## RISCHIO DIGA

### ATTIVAZIONE DELLE FASI OPERATIVE

<b>FASE DI PREALLERTA</b> (Quota > di 222,50 m s.l.m)	
<b>Attivazione Effettuata Dal Presidente Dell'unione Dei Comuni</b>	
In caso di emissione e pubblicazione dell'Avviso di criticità ordinaria (Allerta gialla) moderata (arancione) elevata (rossa) oltre all'allegato 1 e allegato C dal CFD	
<b>IL PRESIDENTE DELL'UNIONE DEI COMUNI FRESI GIOVANNINA O SUO DELEGATO</b>	
Azioni	Soggetti da coinvolgere
Si interfaccia con i comuni dell'unione del Villanova in seguito all'emissione del BCR e degli allegati da parte del CFD	Sindaci dell'unione dei Comuni Responsabile della funzione tecnica dell'unione dei comuni e dei comuni
Mantiene le comunicazione con il SORI e CFD	Responsabile della funzione tecnica dell'unione dei comuni
Attiva, se necessario, il COI in seguito ad eventuali criticità rilevate nell'ambito dell'attività di presidio territoriale	Responsabile della funzione tecnica dell'unione dei comuni
<b>IL RESPONSABILE DELLA FUNZIONE TECNICA DELL'UNIONE DEI COMUNI</b>	
Avvisa i comuni dell'unione dei comuni del Villanova dell'emissione del BCR ed allegati	Sindaci dei comuni e responsabile funzione tecnica F1
Mantiene le comunicazione con il SORI e CFD	SORI - CFD
Attiva, se necessario, il COI	Presidente dell'unione dei comuni
<b>IL SINDACO DI CIASCUN COMUNE</b>	
Azioni	Soggetti da coinvolgere
Comunica la ricezione del bollettino di criticità regionale (BCR)	SORI, Prefettura, Provincia, responsabile delle funzione tecnica di ciascun comune (F1)
Verifica puntuale della reperibilità dei referenti della Struttura Comunale di Protezione Civile	responsabile delle funzione tecnica di ciascun comune (F1)
Garantisce il flusso di informazioni e i contatti con la Prefettura, la Provincia, la SORI, i Comuni limitrofi e con le strutture operative locali di Protezione Civile	responsabile delle funzione tecnica di ciascun comune (F1) e telecomunicazioni (F7)
Attiva, se necessario, le strutture operative comunali, comprese le Organizzazioni di Volontariato che hanno sede operativa nel Comune, per l'intera durata dell'avviso di criticità o per l'evento in atto	responsabile delle funzione tecnica di ciascun comune (F1) e telecomunicazioni (F7)
Attiva il Presidio Locale per il controllo dei Punti Critici di Monitoraggio	responsabile delle funzione tecnica di ciascun comune (F1)
Coordina le attività delle strutture operative locali di Protezione Civile,	responsabile delle funzione tecnica di ciascun comune (F1) e telecomunicazioni (F7)
Mantiene i contatti con il responsabile della funzione tecnica dell'unione dei comuni e con il coordinamento operativo locale	responsabile delle funzione tecnica dell'unione dei comuni, responsabile delle funzione tecnica di ciascun comune (F1)



Verifica la funzionalità e l'efficienza dei sistemi di telecomunicazione e segnala prontamente alla SORI, alla Prefettura e alla Provincia competente, strutture operative locali, garantendo il flusso di informazioni e i contatti, le eventuali criticità rilevate nell'ambito dell'attività di presidio territoriale idrogeologico e idraulico locale.	responsabile delle funzione tecnica dell'unione dei comuni, responsabile delle funzione tecnica di ciascun comune (F1) e telecomunicazioni (F7), SORI, Prefettura, Provincia, Polizia locale, Compagnia Barracellare,
<b>RESPONSABILE DELLE FUNZIONE TECNICA DI CIASCUN COMUNE (F1)</b>	
Accerta la concreta disponibilità di personale per eventuali servizi di monitoraggio e presidio territoriale locale	Polizia locale, Compagnia Barracellare, Responsabile funzione materiale e mezzi (F5) Responsabile trasporti, circolazione e viabilità (F6)
Verifica la funzionalità e l'efficienza dei sistemi di telecomunicazione sia con le altre componenti del sistema della Protezione Civile	Responsabile telecomunicazioni (F7)
Garantisce il flusso di informazioni e i contatti con la Prefettura, la Provincia, la SORI, i Comuni limitrofi e con le strutture operative locali di Protezione Civile	Responsabile telecomunicazioni (F7)
Comunica l'attivazione del Presidio Locale per il controllo dei Punti Critici di Monitoraggio disponendo l'invio delle squadre e mantiene costanti le comunicazioni per conoscere l'evolversi dell'evento	Polizia locale, Compagnia Barracellare, Responsabile funzione materiale e mezzi (F5) Responsabile trasporti, circolazione e viabilità (F6) Responsabile telecomunicazioni (F7)
Segnala prontamente alla Prefettura, alla Provincia e alla SORI, eventuali criticità rilevate nell'ambito dell'attività di presidio territoriale idrogeologico e idraulico locale	Responsabile telecomunicazioni (F7) Prefettura, provincia, SORI
Allerta e coordina le attività delle strutture operative locali di Protezione Civile.	Polizia locale, Compagnia Barracellare, Responsabile funzione materiale e mezzi (F5) Responsabile trasporti, circolazione e viabilità (F6)
Comunica preventivamente ed adeguatamente alla popolazione e, in particolare, a coloro che vivono o svolgono attività nelle aree a rischio, l'evento previsto al fine di consentire l'adozione delle buone pratiche di comportamento e di autoprotezione	Responsabile telecomunicazioni (F7) e assistenza alla popolazione (F13)
Attiva o intensifica, se già in atto, le attività di presidio territoriale Idraulico e idrogeologico locale e il controllo della rete stradale di competenza nelle località interessate dall'evento tenendo costantemente informata la Prefettura	responsabile delle telecomunicazioni (F7) Polizia locale, Compagnia Barracellare, Responsabile funzione materiale e mezzi (F5) Responsabile trasporti, circolazione e viabilità (F6)
mantiene costanti le comunicazioni con il sindaco per conoscere l'evolversi dell'evento	Sindaco



<b>FASE DI VIGILANZA RINFORZATA</b> <b>(Presunto superamento del livello di massima regolazione 225 m s.l.m o anomalie strutturali)</b>	
<b>Attivazione Effettuata Dal Presidente Dell'unione Dei Comuni</b>	
In caso di emissione e pubblicazione dell'Avviso di criticità ordinaria (Allerta gialla) moderata (arancione) elevata (rossa) oltre all'allegato 1 e allegato C dal CFD	
<b>IL PRESIDENTE DELL'UNIONE DEI COMUNI FRESI GIOVANNINA O SUO DELEGATO</b>	
Azioni	Soggetti da coinvolgere
Si interfaccia con i comuni dell'unione del Villanova in seguito all'emissione del BCR e degli allegati da parte del CFD	Sindaci dell'unione dei Comuni Responsabile della funzione tecnica dell'unione dei comuni e dei comuni
Mantiene le comunicazione con il SORI e CFD	Responsabile della funzione tecnica dell'unione dei comuni
Attiva, se necessario, il COI in seguito ad eventuali criticità rilevate nell'ambito dell'attività di presidio territoriale	Responsabile della funzione tecnica dell'unione dei comuni
<b>IL RESPONSABILE DELLA FUNZIONE TECNICA DELL'UNIONE DEI COMUNI</b>	
Avvisa i comuni dell'unione dei comuni del Villanova dell'emissione del BCR ed allegati	Sindaci dei comuni e responsabile funzione tecnica F1
Mantiene le comunicazione con il SORI e CFD	SORI - CFD
Attiva, se necessario, il COI	Presidente dell'unione dei comuni
<b>IL SINDACO DI CIASCUN COMUNE</b>	
Azioni	Soggetti da coinvolgere
Comunica la ricezione del bollettino di criticità regionale (BCR)	SORI, Prefettura, Provincia, responsabile delle funzione tecnica di ciascun comune (F1)
Verifica puntuale della reperibilità dei referenti della Struttura Comunale di Protezione Civile	responsabile delle funzione tecnica di ciascun comune (F1)
Garantisce il flusso di informazioni e i contatti con la Prefettura, la Provincia, la SORI, i Comuni limitrofi e con le strutture operative locali di Protezione Civile	responsabile delle funzione tecnica di ciascun comune (F1) e telecomunicazioni (F7)
Attiva, se necessario, le strutture operative comunali, comprese le Organizzazioni di Volontariato che hanno sede operativa nel Comune, per l'intera durata dell'avviso di criticità o per l'evento in atto	responsabile delle funzione tecnica di ciascun comune (F1) e telecomunicazioni (F7)
Attiva il Presidio Locale per il controllo dei Punti Critici di Monitoraggio	responsabile delle funzione tecnica di ciascun comune (F1)
Coordina le attività delle strutture operative locali di Protezione Civile,	responsabile delle funzione tecnica di ciascun comune (F1) e telecomunicazioni (F7)
Mantiene i contatti con il responsabile della funzione tecnica dell'unione dei comuni e con il coordinamento operativo locale	responsabile delle funzione tecnica dell'unione dei comuni, responsabile delle funzione tecnica di ciascun comune (F1)
Verifica la funzionalità e l'efficienza dei sistemi di telecomunicazione e segnala prontamente alla SORI, alla Prefettura e alla Provincia competente, strutture	responsabile delle funzione tecnica dell'unione dei comuni, responsabile delle funzione tecnica di ciascun comune (F1) e





operative locali, garantendo il flusso di informazioni e i contatti, le eventuali criticità rilevate nell'ambito dell'attività di presidio territoriale idrogeologico e idraulico locale.	telecomunicazioni (F7), SORI, Prefettura, Provincia, Polizia locale, Compagnia Barracellare,
Garantisce il costante aggiornamento sull'evoluzione dell'evento nei riguardi della SORI, della Prefettura e della provincia	SORI, Prefettura, Provincia, responsabile delle funzione tecnica di ciascun comune (F1) e telecomunicazioni (F7)
intensifica, se già in atto, le attività di presidio territoriale Idraulico e idrogeologico locale e il controllo della rete stradale di competenza nelle località interessate dall'evento tenendo costantemente informata la Prefettura e SORI.	SORI, Prefettura, Provincia, responsabile delle funzione tecnica di ciascun comune (F1) e telecomunicazioni (F7) Polizia locale, Compagnia Barracellare,
Dispone l'eventuale chiusura al transito delle strade interessate dall'evento attivando i percorsi viari alternativi, con particolare attenzione all'afflusso dei soccorritori e all'evacuazione della popolazione colpita e/o a rischio, in coordinamento con gli altri enti competenti	Anas, Prefettura, Provincia, responsabile delle funzione tecnica di ciascun comune (F1) e telecomunicazioni (F7) Polizia locale, Compagnia Barracellare, Responsabile funzione materiale e mezzi (F5) Responsabile trasporti, circolazione e viabilità (F6)
Adotta ordinanze contingibili ed urgenti al fine di scongiurare l'insorgere di situazioni di pericolo per la pubblica e privata incolumità oltreché di emergenze sanitarie e di igiene pubblica	Responsabile telecomunicazioni (F7) e assistenza alla popolazione (F13) SORI, Prefettura, Provincia Sanita assistenza sociale e veterinaria (F2) Coordinamento del volontariato (F4)
attiva, se necessario, il centro operativo comunale (COC) anche in forma ristretta	responsabile delle funzione tecnica di ciascun comune (F1) Responsabile funzione materiale e mezzi (F5) Responsabile trasporti, circolazione e viabilità (F6) e telecomunicazioni (F7) assistenza alla popolazione (F13)
Dirama l'avviso di allerta alla popolazione, indicando la fase di emergenza in atto, le informazioni di avvenuta attivazione del COC (responsabile, ubicazione) il numero per la segnalazione di emergenze, l'evento fenomenologico previsto, le norme comportamentali di auto protezione da attuare in caso di evento, etc.	responsabile delle funzione tecnica dell'unione dei comuni, responsabile della funzione tecnica di ciascun comune (F1) e telecomunicazioni (F7)
<b>RESPONSABILE DELLE FUNZIONE TECNICA DI CIASCUN COMUNE (F1)</b>	
Accerta la concreta disponibilità di personale per eventuali servizi di monitoraggio e presidio territoriale locale	Polizia locale, Compagnia Barracellare, Responsabile funzione materiale e mezzi (F5) Responsabile trasporti, circolazione e viabilità (F6)
Verifica la funzionalità e l'efficienza dei sistemi di telecomunicazione sia con le altre componenti del sistema della Protezione Civile	Responsabile telecomunicazioni (F7)
Garantisce il flusso di informazioni e i contatti con la Prefettura, la Provincia, la SORI, i Comuni limitrofi e con le strutture operative locali di Protezione Civile	Responsabile telecomunicazioni (F7)
Comunica l'attivazione del Presidio Locale per il controllo dei Punti Critici di Monitoraggio disponendo l'invio delle squadre e mantiene costanti le comunicazioni per conoscere l'evolversi dell'evento	Polizia locale, Compagnia Barracellare, Responsabile funzione materiale e mezzi (F5) Responsabile trasporti, circolazione e viabilità (F6) Responsabile telecomunicazioni (F7)



Segnala prontamente alla Prefettura, alla Provincia e alla SORI, eventuali criticità rilevate nell'ambito dell'attività di presidio territoriale idrogeologico e idraulico locale	Responsabile telecomunicazioni (F7) Prefettura, provincia, SORI
Coordina le attività delle strutture operative locali di Protezione Civile.	Polizia locale, Compagnia Barracellare, Responsabile funzione materiale e mezzi (F5) Responsabile trasporti, circolazione e viabilità (F6)
Comunica preventivamente ed adeguatamente alla popolazione e, in particolare, a coloro che vivono o svolgono attività nelle aree a rischio, l'evento previsto al fine di consentire l'adozione delle buone pratiche di comportamento e di autoprotezione	Responsabile telecomunicazioni (F7) e assistenza alla popolazione (F13)
Attiva o intensifica, se già in atto, le attività di presidio territoriale Idraulico e idrogeologico locale e il controllo della rete stradale di competenza nelle località interessate dall'evento tenendo costantemente informata la Prefettura	responsabile delle telecomunicazioni (F7) Polizia locale, Compagnia Barracellare, Responsabile funzione materiale e mezzi (F5) Responsabile trasporti, circolazione e viabilità (F6)
mantiene costanti le comunicazioni con il sindaco per conoscere l'evolversi dell'evento	Sindaco



<b>FASE DI PERICOLO</b>	
<b>(Superamento del livello di massima regolazione 225 m s.l.m o anomalie strutturali)</b>	
<b>Attivazione Effettuata Dal Presidente Dell'unione Dei Comuni</b>	
<b>In caso di emissione e pubblicazione dell'Avviso di criticità ordinaria (Allerta gialla) moderata (arancione) elevata (rossa) oltre all'allegato 1 e allegato C e relazione</b>	
<b>IL PRESIDENTE DELL'UNIONE DEI COMUNI FRESI GIOVANNINA O SUO DELEGATO</b>	
<b>Azioni</b>	<b>Soggetti da coinvolgere</b>
Si interfaccia con i comuni dell'unione del Villanova in seguito all'emissione del BCR e degli allegati da parte del CFD	Sindaci dell'unione dei Comuni Responsabile della funzione tecnica dell'unione dei comuni e dei comuni
Mantiene le comunicazione con il SORI e CFD	Responsabile della funzione tecnica dell'unione dei comuni
Attiva, se necessario, il COI in seguito ad eventuali criticità rilevate nell'ambito dell'attività di presidio territoriale	Responsabile della funzione tecnica dell'unione dei comuni
<b>IL RESPONSABILE DELLA FUNZIONE TECNICA DELL'UNIONE DEI COMUNI</b>	
Avvisa i comuni dell'unione dei comuni del Villanova dell'emissione del BCR	Sindaci dei comuni e responsabile funzione tecnica F1
Mantiene le comunicazione con il SORI e CFD	SORI - CFD
Attiva, se necessario, il COI	Presidente dell'unione dei comuni
<b>IL SINDACO DI CIASCUN COMUNE</b>	
<b>Azioni</b>	<b>Soggetti da coinvolgere</b>
Comunica la ricezione del bollettino di criticità regionale (BCR)	SORI, Prefettura, Provincia, responsabile delle funzione tecnica di ciascun comune (F1)
Verifica puntuale della reperibilità dei referenti della Struttura Comunale di Protezione Civile	responsabile delle funzione tecnica di ciascun comune (F1)
Garantisce il flusso di informazioni e i contatti con la Prefettura, la Provincia, la SORI, i Comuni limitrofi e con le strutture operative locali di Protezione Civile	responsabile delle funzione tecnica di ciascun comune (F1) e telecomunicazioni (F7)
Attiva, se necessario, le strutture operative comunali, comprese le Organizzazioni di Volontariato che hanno sede operativa nel Comune, per l'intera durata dell'avviso di criticità o per l'evento in atto	responsabile delle funzione tecnica di ciascun comune (F1) e telecomunicazioni (F7)
Attiva il Presidio Locale per il controllo dei Punti Critici di Monitoraggio	responsabile delle funzione tecnica di ciascun comune (F1)
Coordina le attività delle strutture operative locali di Protezione Civile,	responsabile delle funzione tecnica di ciascun comune (F1) e telecomunicazioni (F7)
Mantiene i contatti con il responsabile della funzione tecnica dell'unione dei comuni e con il coordinamento operativo locale	responsabile delle funzione tecnica dell'unione dei comuni, responsabile delle funzione tecnica di ciascun comune (F1)
Verifica la funzionalità e l'efficienza dei sistemi di telecomunicazione e segnala prontamente alla SORI, alla Prefettura e alla Provincia competente, strutture	responsabile delle funzione tecnica dell'unione dei comuni, responsabile delle funzione tecnica di ciascun comune (F1) e



operative locali, garantendo il flusso di informazioni e i contatti, le eventuali criticità rilevate nell'ambito dell'attività di presidio territoriale idrogeologico e idraulico locale.	telecomunicazioni (F7), SORI, Prefettura, Provincia, Polizia locale, Compagnia Barracellare,
Garantisce il costante aggiornamento sull'evoluzione dell'evento nei riguardi della SORI, della Prefettura e della provincia	SORI, Prefettura, Provincia, responsabile delle funzione tecnica di ciascun comune (F1) e telecomunicazioni (F7)
intensifica, se già in atto, le attività di presidio territoriale Idraulico e idrogeologico locale e il controllo della rete stradale di competenza nelle località interessate dall'evento tenendo costantemente informata la Prefettura e SORI.	SORI, Prefettura, Provincia, responsabile delle funzione tecnica di ciascun comune (F1) e telecomunicazioni (F7) Polizia locale, Compagnia Barracellare,
Dispone l'eventuale chiusura al transito delle strade interessate dall'evento attivando i percorsi viari alternativi, con particolare attenzione all'afflusso dei soccorritori e all'evacuazione della popolazione colpita e/o a rischio, in coordinamento con gli altri enti competenti	Anas, Prefettura, Provincia, responsabile delle funzione tecnica di ciascun comune (F1) e telecomunicazioni (F7) Polizia locale, Compagnia Barracellare, Responsabile funzione materiale e mezzi (F5) Responsabile trasporti, circolazione e viabilità (F6)
Adotta ordinanze contingibili ed urgenti al fine di scongiurare l'insorgere di situazioni di pericolo per la pubblica e privata incolumità oltreché di emergenze sanitarie e di igiene pubblica	Responsabile telecomunicazioni (F7) e assistenza alla popolazione (F13) SORI, Prefettura, Provincia Sanita assistenza sociale e veterinaria (F2) Coordinamento del volontariato (F4)
Dirama l'avviso di allerta alla popolazione, indicando la fase di emergenza in atto, le informazioni di avvenuta attivazione del COC (responsabile, ubicazione) il numero per la segnalazione di emergenze, l'evento fenomenologico previsto, le norme comportamentali di auto protezione da attuare in caso di evento, etc.	responsabile delle funzione tecnica dell'unione dei comuni , responsabile della funzione tecnica di ciascun comune (F1) e telecomunicazioni (F7)
Attiva il Centro Operativo Comunale (COC), se non già attivato, almeno nelle funzioni di supporto minime ed essenziali o con tutte le funzioni di supporto previste nel Piano di Protezione Civile	responsabile delle funzione tecnica dell'unione dei comuni , responsabile della funzione tecnica di ciascun comune (F1)
Se l'evento in atto non è fronteggiabile con le sole risorse comunali, informa tempestivamente la Prefettura, la Provincia e la SORI e attiva il COI , se non già attivato in fase di Preallarme	SORI, Prefettura, Provincia
Dispone l'eventuale evacuazione delle aree a rischio esondazione in prossimità dei punti critici ed aziende agricole coinvolte	responsabile delle funzione tecnica di ciascun comune (F1) responsabile sanità assistenza sociale e veterinaria (F2) Responsabile volontariato (F4) Responsabile funzione materiale e mezzi (F5) Responsabile trasporti, circolazione e viabilità (F6) Responsabile telecomunicazioni (F7) assistenza alla popolazione (F13),
Chiede alla Prefettura e alla provincia il concorso di risorse e mezzi sulla base delle necessità	SORI, Prefettura, Provincia
Attiva le aree di emergenza con uomini e mezzi di soccorso	responsabile delle funzione tecnica di ciascun comune (F1) responsabile sanità assistenza sociale e veterinaria (F2) Responsabile volontariato (F4) Responsabile funzione



	materiale e mezzi (F5) Responsabile trasporti, circolazione e viabilità (F6) Responsabile telecomunicazioni (F7) assistenza alla popolazione (F13),
annulla le manifestazione di carattere pubblico	responsabile delle funzione tecnica di ciascun comune (F1) Responsabile funzione materiale e mezzi (F5) Responsabile trasporti, circolazione e viabilità (F6) Responsabile telecomunicazioni (F7)
Dispone affinché i gestori di servizi essenziali intervengano tempestivamente per ripristinare i servizi interrotti o danneggiati	responsabile delle funzione tecnica di ciascun comune (F1) Responsabile funzione materiale e mezzi (F5) Responsabile trasporti, circolazione e viabilità (F6) Responsabile telecomunicazioni (F7) assistenza alla popolazione (F13),
Valuta se dichiarare il cessato allarme, dandone comunicazione alla Prefettura, alla Provincia e alla SORI	SORI, Prefettura, Provincia
<b>RESPONSABILE DELLE FUNZIONE TECNICA DI CIASCUN COMUNE (F1)</b>	
Accerta la concreta disponibilità di personale per eventuali servizi di monitoraggio e presidio territoriale locale	Polizia locale, Compagnia Barracellare, Responsabile funzione materiale e mezzi (F5) Responsabile trasporti, circolazione e viabilità (F6)
Verifica la funzionalità e l'efficienza dei sistemi di telecomunicazione sia con le altre componenti del sistema della Protezione Civile	Responsabile telecomunicazioni (F7)
Garantisce il flusso di informazioni e i contatti con la Prefettura, la Provincia, la SORI, i Comuni limitrofi e con le strutture operative locali di Protezione Civile	Responsabile telecomunicazioni (F7)
Comunica l'attivazione del Presidio Locale per il controllo dei Punti Critici di Monitoraggio disponendo l'invio delle squadre e mantiene costanti le comunicazioni per conoscere l'evolversi dell'evento	Polizia locale, Compagnia Barracellare, Responsabile funzione materiale e mezzi (F5) Responsabile trasporti, circolazione e viabilità (F6) Responsabile telecomunicazioni (F7)
Segnala prontamente alla Prefettura, alla Provincia e alla SORI, eventuali criticità rilevate nell'ambito dell'attività di presidio territoriale idrogeologico e idraulico locale	Responsabile telecomunicazioni (F7) Prefettura, provincia, SORI
Coordina le attività delle strutture operative locali di Protezione Civile.	Polizia locale, Compagnia Barracellare, Responsabile funzione materiale e mezzi (F5) Responsabile trasporti, circolazione e viabilità (F6)
Comunica preventivamente ed adeguatamente alla popolazione e, in particolare, a coloro che vivono o svolgono attività nelle aree a rischio, l'evento previsto al fine di consentire l'adozione delle buone pratiche di comportamento e di autoprotezione	Responsabile telecomunicazioni (F7) e assistenza alla popolazione (F13)
Attiva o intensifica, se già in atto, le attività di presidio territoriale Idraulico e idrogeologico locale e il controllo della rete stradale di competenza nelle località interessate dall'evento tenendo costantemente informata la Prefettura	responsabile delle telecomunicazioni (F7) Polizia locale, Compagnia Barracellare, Responsabile funzione materiale e mezzi (F5) Responsabile trasporti, circolazione e viabilità (F6)



mantiene costanti le comunicazioni con il sindaco per conoscere l'evolversi dell'evento	Sindaco
Convoca tutti i responsabili di funzioni per l'attivazione del COC	responsabile sanità assistenza sociale e veterinaria (F2) Responsabile volontariato (F4) Responsabile funzione materiale e mezzi (F5) Responsabile trasporti, circolazione e viabilità (F6) Responsabile telecomunicazioni (F7) assistenza alla popolazione (F13),
Comunica al sindaco l'attivazione del COC confermando la presenza dei referenti delle funzioni di supporto	Sindaco
Potenzia, se necessario, le strutture operative comunali, comprese le Organizzazioni di Volontariato che hanno sede operativa nel Comune, per l'intera durata dell'avviso di criticità o per l'evento in atto	responsabile sanità assistenza sociale e veterinaria (F2) Responsabile volontariato (F4) Responsabile funzione materiale e mezzi (F5) Responsabile trasporti, circolazione e viabilità (F6) assistenza alla popolazione (F13)
Assicura l'adeguata e tempestiva informazione alla popolazione sull'evolversi dell'evento e sulla relativa messa in atto di norme di comportamento da adottare	Responsabile telecomunicazioni (F7) assistenza alla popolazione (F13),
Individua le situazioni di pericolo e assicura la prima messa in sicurezza della popolazione e l'assistenza sanitaria ad eventuali feriti	Responsabile censimento danni a persone e cose (F9) assistenza alla popolazione (F13),
predispone la messa in sicurezza delle persone disabili	Responsabile censimento danni a persone e cose (F9) assistenza alla popolazione (F13),
Verifica l'effettiva fruibilità e appronta le aree di ammassamento e di attesa e le strutture di accoglienza	Responsabile funzione materiale e mezzi (F5)
informa le aziende per un eventuale evacuazione e messa in sicurezza degli animali	responsabile sanità assistenza sociale e veterinaria (F2) Responsabile telecomunicazioni (F7)
Assicura l'assistenza immediata alla popolazione (ad esempio distribuzione di generi di primo conforto, pasti, servizi di mobilità alternativa, etc )	responsabile sanità assistenza sociale e veterinaria (F2) Responsabile volontariato (F4) assistenza alla popolazione (F13),
Valuta la possibilità di utilizzo di strutture idonee a garantire l'assistenza abitativa alle eventuali persone evacuate con particolare riguardo a quelle destinate all'attività residenziale, alberghiera e turistica	assistenza alla popolazione (F13)
Provvede al censimento della popolazione evacuata	Responsabile censimento danni a persone e cose (F9)



<b>FASE DI COLLASSO</b>	
<b>qualora l'evento si manifesti in maniera improvvisa anche in assenza di Avviso di criticità</b>	
<b>Attivazione Effettuata Dal Presidente Dell'unione Dei Comuni</b>	
<b>Comunicazione dell'allegato 1 da parte del gestore</b>	
<b>IL PRESIDENTE DELL'UNIONE DEI COMUNI FRESI GIOVANNINA O SUO DELEGATO</b>	
<b>Azioni</b>	<b>Soggetti da coinvolgere</b>
Si interfaccia con i comuni dell'unione del Villanova in seguito all'emissione degli allegati da parte del gestore (ENAS)	Sindaci dell'unione dei Comuni Responsabile della funzione tecnica dell'unione dei comuni e dei comuni
Mantiene le comunicazione con il SORI e CFD	Responsabile della funzione tecnica dell'unione dei comuni
Attiva, se necessario, il COI in seguito ad eventuali criticità rilevate nell'ambito dell'attività di presidio territoriale	Responsabile della funzione tecnica dell'unione dei comuni
<b>IL RESPONSABILE DELLA FUNZIONE TECNICA DELL'UNIONE DEI COMUNI</b>	
Avvisa i comuni dell'unione dei comuni del Villanova dell'emissione degli allegati da parte del gestore (ENAS)	Sindaci dei comuni e responsabile funzione tecnica F1
Mantiene le comunicazione con il SORI e CFD	SORI - CFD
Attiva, se necessario, il COI	Presidente dell'unione dei comuni
<b>IL SINDACO DI CIASCUN COMUNE</b>	
<b>Azioni</b>	<b>Soggetti da coinvolgere</b>
Comunica la ricezione del bollettino di criticità regionale (BCR)	SORI, Prefettura, Provincia, responsabile delle funzione tecnica di ciascun comune (F1)
Verifica puntuale della reperibilità dei referenti della Struttura Comunale di Protezione Civile	responsabile delle funzione tecnica di ciascun comune (F1)
Garantisce il flusso di informazioni e i contatti con la Prefettura, la Provincia, la SORI, i Comuni limitrofi e con le strutture operative locali di Protezione Civile	responsabile delle funzione tecnica di ciascun comune (F1) e telecomunicazioni (F7)
Attiva, se necessario, le strutture operative comunali, comprese le Organizzazioni di Volontariato che hanno sede operativa nel Comune, per l'intera durata dell'avviso di criticità o per l'evento in atto	responsabile delle funzione tecnica di ciascun comune (F1) e telecomunicazioni (F7)
Attiva il Presidio Locale per il controllo dei Punti Critici di Monitoraggio	responsabile delle funzione tecnica di ciascun comune (F1)
Coordina le attività delle strutture operative locali di Protezione Civile,	responsabile delle funzione tecnica di ciascun comune (F1) e telecomunicazioni (F7)
Mantiene i contatti con il responsabile della funzione tecnica dell'unione dei comuni e con il coordinamento operativo locale	responsabile delle funzione tecnica dell'unione dei comuni, responsabile delle funzione tecnica di ciascun comune (F1)
Verifica la funzionalità e l'efficienza dei sistemi di telecomunicazione e segnala prontamente alla SORI, alla Prefettura e alla Provincia competente, strutture	responsabile delle funzione tecnica dell'unione dei comuni, responsabile delle funzione tecnica di ciascun comune (F1) e



operative locali, garantendo il flusso di informazioni e i contatti, le eventuali criticità rilevate nell'ambito dell'attività di presidio territoriale idrogeologico e idraulico locale.	telecomunicazioni (F7), SORI, Prefettura, Provincia, Polizia locale, Compagnia Barracellare,
Garantisce il costante aggiornamento sull'evoluzione dell'evento nei riguardi della SORI, della Prefettura e della provincia	SORI, Prefettura, Provincia, responsabile delle funzione tecnica di ciascun comune (F1) e telecomunicazioni (F7)
intensifica, se già in atto, le attività di presidio territoriale Idraulico e idrogeologico locale e il controllo della rete stradale di competenza nelle località interessate dall'evento tenendo costantemente informata la Prefettura e SORI.	SORI, Prefettura, Provincia, responsabile delle funzione tecnica di ciascun comune (F1) e telecomunicazioni (F7) Polizia locale, Compagnia Barracellare,
Dispone l'eventuale chiusura al transito delle strade interessate dall'evento attivando i percorsi viari alternativi, con particolare attenzione all'afflusso dei soccorritori e all'evacuazione della popolazione colpita e/o a rischio, in coordinamento con gli altri enti competenti	Anas, Prefettura, Provincia, responsabile delle funzione tecnica di ciascun comune (F1) e telecomunicazioni (F7) Polizia locale, Compagnia Barracellare, Responsabile funzione materiale e mezzi (F5) Responsabile trasporti, circolazione e viabilità (F6)
Adotta ordinanze contingibili ed urgenti al fine di scongiurare l'insorgere di situazioni di pericolo per la pubblica e privata incolumità oltreché di emergenze sanitarie e di igiene pubblica	Responsabile telecomunicazioni (F7) e assistenza alla popolazione (F13) SORI, Prefettura, Provincia Sanita assistenza sociale e veterinaria (F2) Coordinamento del volontariato (F4)
Dirama l'avviso di allerta alla popolazione, indicando la fase di emergenza in atto, le informazioni di avvenuta attivazione del COC (responsabile, ubicazione) il numero per la segnalazione di emergenze, l'evento fenomenologico previsto, le norme comportamentali di auto protezione da attuare in caso di evento, etc.	responsabile delle funzione tecnica dell'unione dei comuni , responsabile della funzione tecnica di ciascun comune (F1) e telecomunicazioni (F7)
Attiva il Centro Operativo Comunale (COC), se non già attivato, almeno nelle funzioni di supporto minime ed essenziali o con tutte le funzioni di supporto previste nel Piano di Protezione Civile	responsabile delle funzione tecnica dell'unione dei comuni , responsabile della funzione tecnica di ciascun comune (F1)
Se l'evento in atto non è fronteggiabile con le sole risorse comunali, informa tempestivamente la Prefettura, la Provincia e la SORI e attiva il COI , se non già attivato in fase di Preallarme	SORI, Prefettura, Provincia
Dispone l'eventuale evacuazione delle aree a rischio esondazione in prossimità dei punti critici ed aziende agricole coinvolte	responsabile delle funzione tecnica di ciascun comune (F1) responsabile sanità assistenza sociale e veterinaria (F2) Responsabile volontariato (F4) Responsabile funzione materiale e mezzi (F5) Responsabile trasporti, circolazione e viabilità (F6) Responsabile telecomunicazioni (F7) assistenza alla popolazione (F13),
Chiede alla Prefettura e alla provincia il concorso di risorse e mezzi sulla base delle necessità	SORI, Prefettura, Provincia
Attiva le aree di emergenza con uomini e mezzi di soccorso	responsabile delle funzione tecnica di ciascun comune (F1) responsabile sanità assistenza sociale e veterinaria (F2) Responsabile volontariato (F4) Responsabile funzione





	materiale e mezzi (F5) Responsabile trasporti, circolazione e viabilità (F6) Responsabile telecomunicazioni (F7) assistenza alla popolazione (F13),
annulla le manifestazione di carattere pubblico	responsabile delle funzione tecnica di ciascun comune (F1) Responsabile funzione materiale e mezzi (F5) Responsabile trasporti, circolazione e viabilità (F6) Responsabile telecomunicazioni (F7)
Dispone affinché i gestori di servizi essenziali intervengano tempestivamente per ripristinare i servizi interrotti o danneggiati	responsabile delle funzione tecnica di ciascun comune (F1) Responsabile funzione materiale e mezzi (F5) Responsabile trasporti, circolazione e viabilità (F6) Responsabile telecomunicazioni (F7) assistenza alla popolazione (F13),
Valuta se dichiarare il cessato allarme, dandone comunicazione alla Prefettura, alla Provincia e alla SORI	SORI, Prefettura, Provincia
Assume tutte le ulteriori iniziative atte alla salvaguardia e incolumità pubblica e privata, dandone comunicazione alla protezione civile, alla prefettura e alla provincia.	SORI, Prefettura, Provincia
<b>RESPONSABILE DELLE FUNZIONE TECNICA DI CIASCUN COMUNE (F1)</b>	
Accerta la concreta disponibilità di personale per eventuali servizi di monitoraggio e presidio territoriale locale	Polizia locale, Compagnia Barracellare, Responsabile funzione materiale e mezzi (F5) Responsabile trasporti, circolazione e viabilità (F6)
Verifica la funzionalità e l'efficienza dei sistemi di telecomunicazione sia con le altre componenti del sistema della Protezione Civile	Responsabile telecomunicazioni (F7)
Garantisce il flusso di informazioni e i contatti con la Prefettura, la Provincia, la SORI, i Comuni limitrofi e con le strutture operative locali di Protezione Civile	Responsabile telecomunicazioni (F7)
Comunica l'attivazione del Presidio Locale per il controllo dei Punti Critici di Monitoraggio disponendo l'invio delle squadre e mantiene costanti le comunicazioni per conoscere l'evolversi dell'evento	Polizia locale, Compagnia Barracellare, Responsabile funzione materiale e mezzi (F5) Responsabile trasporti, circolazione e viabilità (F6) Responsabile telecomunicazioni (F7)
Segnala prontamente alla Prefettura, alla Provincia e alla SORI, eventuali criticità rilevate nell'ambito dell'attività di presidio territoriale idrogeologico e idraulico locale	Responsabile telecomunicazioni (F7) Prefettura, provincia, SORI
Coordina le attività delle strutture operative locali di Protezione Civile.	Polizia locale, Compagnia Barracellare, Responsabile funzione materiale e mezzi (F5) Responsabile trasporti, circolazione e viabilità (F6)
Comunica preventivamente ed adeguatamente alla popolazione e, in particolare, a coloro che vivono o svolgono attività nelle aree a rischio, l'evento previsto al fine di consentire l'adozione delle buone pratiche di comportamento e di autoprotezione	Responsabile telecomunicazioni (F7) e assistenza alla popolazione (F13)



Attiva o intensifica, se già in atto, le attività di presidio territoriale Idraulico e idrogeologico locale e il controllo della rete stradale di competenza nelle località interessate dall'evento tenendo costantemente informata la Prefettura	responsabile delle telecomunicazioni (F7) Polizia locale, Compagnia Barracellare, Responsabile funzione materiale e mezzi (F5) Responsabile trasporti, circolazione e viabilità (F6)
mantiene costanti le comunicazioni con il sindaco per conoscere l'evolversi dell'evento	Sindaco
Convoca tutti i responsabili di funzioni per l'attivazione del COC	responsabile sanità assistenza sociale e veterinaria (F2) Responsabile volontariato (F4) Responsabile funzione materiale e mezzi (F5) Responsabile trasporti, circolazione e viabilità (F6) Responsabile telecomunicazioni (F7) assistenza alla popolazione (F13),
Comunica al sindaco l'attivazione del COC confermando la presenza dei referenti delle funzioni di supporto	Sindaco
Potenzia, se necessario, le strutture operative comunali, comprese le Organizzazioni di Volontariato che hanno sede operativa nel Comune, per l'intera durata dell'avviso di criticità o per l'evento in atto	responsabile sanità assistenza sociale e veterinaria (F2) Responsabile volontariato (F4) Responsabile funzione materiale e mezzi (F5) Responsabile trasporti, circolazione e viabilità (F6) assistenza alla popolazione (F13)
Assicura l'adeguata e tempestiva informazione alla popolazione sull'evolversi dell'evento e sulla relativa messa in atto di norme di comportamento da adottare	Responsabile telecomunicazioni (F7) assistenza alla popolazione (F13),
Individua le situazioni di pericolo e assicura la prima messa in sicurezza della popolazione e l'assistenza sanitaria ad eventuali feriti	Responsabile censimento danni a persone e cose (F9) assistenza alla popolazione (F13),
predispone la messa in sicurezza delle persone disabili	Responsabile censimento danni a persone e cose (F9) assistenza alla popolazione (F13),
Verifica l'effettiva fruibilità e appronta le aree di ammassamento e di attesa e le strutture di accoglienza	Responsabile funzione materiale e mezzi (F5)
informa le aziende per un eventuale evacuazione e messa in sicurezza degli animali	responsabile sanità assistenza sociale e veterinaria (F2) Responsabile telecomunicazioni (F7)
Assicura l'assistenza immediata alla popolazione (ad esempio distribuzione di generi di primo conforto, pasti, servizi di mobilità alternativa, etc )	responsabile sanità assistenza sociale e veterinaria (F2) Responsabile volontariato (F4) assistenza alla popolazione (F13),
Valuta la possibilità di utilizzo di strutture idonee a garantire l'assistenza abitativa alle eventuali persone evacuate con particolare riguardo a quelle destinate all'attività residenziale, alberghiera e turistica	assistenza alla popolazione (F13)
Provvede al censimento della popolazione evacuata	Responsabile censimento danni a persone e cose (F9)



SCHEMA RIASSUNTIVO MODELLO DI INTERVENTO RISCHIO DIGA

MODELLO D'INTERVENTO RISCHIO DIGA UNIONE DEI COMUNI DEL VILLANOVA						
Le presenti fasi operative sono aggiornate alle recenti indicazioni operative riportate PIANO REGIONALE DI PROTEZIONE CIVILE PER IL RISCHIO IDRAULICO, IDROGEOLOGICO E DA FENOMENI METEOROLOGICI AVVERSI -Allegato 6- Modello di intervento per rischio diga e rischio idraulico a valle Allegato alla Delib.G.R. n. 47/50 del 29.12.2023 e le indicazioni riportate nel DOCUMENTO DI PROTEZIONE CIVILE (DIRETTIVA P.C.M.8 LUGLIO 2014)						
<b>1) Fase di Preallerta:</b> (Quota > di 222,50 m s.l.m.) in caso di emissione e pubblicazione dell'Avviso di criticità ordinaria (Allerta gialla) moderata (arancione) elavata (rossa)						
<b>2) Fase di Vigilanza rinforzata:</b> (Si presume il superamento della Quota di 225 m s.l.m., anomalie ecc) in caso di emissione e pubblicazione dell'Avviso di criticità ordinaria (Allerta gialla) moderata (arancione) elavata (rossa)						
<b>3) Fase di Pericolo:</b> (Quota > 225 m s.l.s.), danni, frane, lesioni, spostamenti ecc. O in caso di emissione e pubblicazione dell'Avviso di criticità ordinaria (Allerta gialla) moderata (arancione) elavata (rossa)						
<b>4) Fase di Collasso:</b> qualora l'evento si manifesti in maniera improvvisa anche in assenza di Avviso di criticità						
Struttura coinvolta	Funzione Coinvolta	Azioni	Fase 1	Fase 2	Fase 3	Fase 4
COI/COC	RESPONSABILE	Accerta la concreta disponibilità di personale per eventuali servizi di monitoraggio e presidio territoriale locale da attivare in caso di necessità, in funzione della specificità del territorio e dell'evento atteso	Si	Si	Si	
COI/COC	F1 F7	Verifica la funzionalità e l'efficienza dei sistemi di telecomunicazione sia con le altre componenti del sistema della Protezione Civile sia interni al Comune	Si	Si	Si	Si
COI/COC	RESPONSABILE	Garantisce il flusso di informazioni e i contatti con la Prefettura, la Provincia, la SORI, i Comuni limitrofi e con le strutture operative locali di Protezione Civile	Si	Si	Si	Si
COI/COC	RESPONSABILE	Attiva, se necessario, le strutture operative comunali, comprese le Organizzazioni di Volontariato che hanno sede operativa nel Comune, per l'intera durata dell'avviso di criticità o per l'evento in atto	Si	Si	Si	SI
COI/COC	RESPONSABILE	Attiva il Presidio Locale per il controllo dei Punti Critici di Monitoraggio	Si	Si	Si	
COI/COC	RESPONSABILE	Segnala prontamente alla Prefettura, alla Provincia e alla SORI, eventuali criticità rilevate nell'ambito dell'attività di presidio territoriale idrogeologico e idraulico locale	Si	Si	Si	Si



COI/COC	F7 F13	Comunica preventivamente ed adeguatamente alla popolazione e, in particolare, a coloro che vivono o svolgono attività nelle aree a rischio, l'evento previsto al fine di consentire l'adozione delle buone pratiche di comportamento e di autoprotezione	Si	Si	Si	si
COI/COC	F1	Coordina le attività delle strutture operative locali di Protezione Civile.	Si	Si	Si	Si
COI/COC	RESPONSABILE	Garantisce il costante aggiornamento sull'evoluzione dell'evento nei riguardi della SORI, della Prefettura e della provincia		Si	Si	SI
COI/COC	RESPONSABILE	intensifica, se già in atto, le attività di presidio territoriale Idraulico e idrogeologico locale e il controllo della rete stradale di competenza nelle località interessate dall'evento tenendo costantemente informata la Prefettura e SORI.		Si	Si	Si
COI/COC	F6 F1	Dispone l'eventuale chiusura al transito delle strade interessate dall'evento attivando i percorsi viari alternativi, con particolare attenzione all'afflusso dei soccorritori e all'evacuazione della popolazione colpita e/o a rischio, in coordinamento con gli altri enti competenti		Si	Si	Si
COI/COC	RESPONSABILE	Adotta ordinanze contingibili ed urgenti al fine di scongiurare l'insorgere di situazioni di pericolo per la pubblica e privata incolumità oltreché di emergenze sanitarie e di igiene pubblica		Si	Si	Si
COI/COC	RESPONSABILE	attiva, se necessario, il centro operativo comunale (COC) anche in forma ristretta		SI		
COI/COC	F1	Potenzia, se necessario, le strutture operative comunali, comprese le Organizzazioni di Volontariato che hanno sede operativa nel Comune, per l'intera durata dell'avviso di criticità o per l'evento in atto			Si	Si
COI/COC	RESPONSABILE	Attiva il Centro Operativo Comunale (COC), se non già attivato, almeno nelle funzioni di supporto minime ed essenziali o con tutte le funzioni di supporto previste nel Piano di Protezione Civile			Si	Si
COI/COC	RESPONSABILE	Se l'evento in atto non è fronteggiabile con le sole risorse comunali, informa tempestivamente la Prefettura, la Provincia e la SORI e attiva il COI, se non già attivato in fase di Preallarme			Si	Si
COI/COC	RESPONSABILE	Chiede alla Prefettura e alla provincia il concorso di risorse e mezzi sulla base delle necessità			Si	Si
COI/COC	F7 F13	Assicura l'adeguata e tempestiva informazione alla popolazione sull'evolversi dell'evento e sulla relativa messa in atto di norme di comportamento da adottare			Si	Si
COI/COC	F9 F13	Individua le situazioni di pericolo e assicura la prima messa in sicurezza della popolazione e l'assistenza sanitaria ad eventuali feriti			Si	Si
COI/COC	F9 F13	predispone la messa in sicurezza delle persone disabili			Si	Si
COI/COC	F1 F5	Verifica l'effettiva fruibilità e appronta le aree di ammassamento e di attesa e le strutture di accoglienza			Si	Si
COI/COC	F7 F2	informa le aziende per un eventuale evacuazione e messa in sicurezza degli animali			SI	SI
	RESPONSABILE	attiva le aree di emergenza con uomini e mezzi di soccorso			Si	S
COI/COC	RESPONSABILE	annulla le manifestazione di carattere pubblico			Si	Si
	F2 F13	Assicura l'assistenza immediata alla popolazione (ad esempio distribuzione di generi di primo conforto, pasti, servizi di mobilità alternativa, etc )			Si	Si
COI/COC	F13	Valuta la possibilità di utilizzo di strutture idonee a garantire l'assistenza abitativa alle eventuali persone evacuate con particolare riguardo a quelle destinate all'attività residenziale, alberghiera e turistica			Si	Si
COI/COC	F9	Provvede al censimento della popolazione evacuata			Si	Si



COI/COC	RESPONSABILE F1	Dispone affinché i gestori di servizi essenziali intervengano tempestivamente per ripristinare i servizi interrotti o danneggiati			Si	Si
COI/COC	RESPONSABILE	Valuta se dichiarare il cessato allarme, dandone comunicazione alla Prefettura, alla Provincia e alla SORI			Si	Si
COI/COC	RESPONSABILE	Assume tutte le ulteriori iniziative atte alla salvaguardia e incolumità pubblica e privata, dandone comunicazione alla protezione civile, alla prefettura e alla provincia.				Si

## RISCHIO IDRAULICO A VALLE

### ATTIVAZIONE DELLE FASI OPERATIVE

<b>FASE DI PREALLARME PER LAMINAZIONE</b> (Quota ≤ di 222,50 m s.l.m) e contemporanea emissione dell'Avviso di criticità ordinaria (Allerta gialla) moderata (arancione) elevata (rossa) per rischio idraulico e idrogeologico <b>Attivazione Effettuata Dal Presidente Dell'unione Dei Comuni</b>	
<b>IL PRESIDENTE DELL'UNIONE DEI COMUNI FRESI GIOVANNINA O SUO DELEGATO</b>	
Azioni	Soggetti da coinvolgere
Si interfaccia con i comuni dell'unione del Villanova in seguito all'emissione del BCR da parte del CFD	Sindaci dell'unione dei Comuni Responsabile della funzione tecnica dell'unione dei comuni e dei comuni
Mantiene le comunicazione con il SORI e CFD	Responsabile della funzione tecnica dell'unione dei comuni
Attiva, se necessario, il COI in seguito ad eventuali criticità rilevate nell'ambito dell'attività di presidio territoriale	Responsabile della funzione tecnica dell'unione dei comuni
<b>IL RESPONSABILE DELLA FUNZIONE TECNICA DELL'UNIONE DEI COMUNI</b>	
Avvisa i comuni dell'unione dei comuni del Villanova dell'emissione del BCR	Sindaci dei comuni e responsabile funzione tecnica F1
Mantiene le comunicazione con il SORI e CFD	SORI - CFD
Attiva, se necessario, il COI	Presidente dell'unione dei comuni
<b>IL SINDACO DI CIASCUN COMUNE</b>	
Azioni	Soggetti da coinvolgere
Accerta la concreta disponibilità di personale per eventuali servizi di monitoraggio e presidio territoriale locale da attivare in caso di necessità, in funzione della specificità del territorio e dell'evento atteso	responsabile delle funzione tecnica di ciascun comune (F1) Responsabile funzione materiale e mezzi (F5) Responsabile trasporti, circolazione e viabilità (F6)
Garantisce il flusso di informazioni e i contatti con la Prefettura, la Provincia, la SORI, e con le strutture operative locali di Protezione Civile	SORI, Prefettura, Provincia responsabile delle funzione tecnica di ciascun comune (F1) responsabile telecomunicazioni (F7)
Attiva, il Presidio Locale per il controllo dei Punti Critici di Monitoraggio	Polizia locale, Compagnia Barracellare, Responsabile funzione materiale e mezzi (F5) Responsabile trasporti, circolazione e viabilità (F6) Responsabile telecomunicazioni (F7)
Segnala prontamente alla Prefettura, alla Provincia e alla SORI, eventuali criticità rilevate nell'ambito	SORI, Prefettura, Provincia



dell'attività di presidio territoriale idrogeologico e idraulico locale	
Mantiene i contatti con il responsabile della funzione tecnica dell'unione dei comuni e con il coordinamento operativo locale	responsabile delle funzione tecnica dell'unione dei comuni, responsabile delle funzione tecnica di ciascun comune (F1)
Verifica la funzionalità e l'efficienza dei sistemi di telecomunicazione e segnala prontamente alla SORI, alla Prefettura e alla Provincia competente, strutture operative locali, garantendo il flusso di informazioni e i contatti, le eventuali criticità rilevate nell'ambito dell'attività di presidio territoriale idrogeologico e idraulico locale.	responsabile delle funzione tecnica dell'unione dei comuni, responsabile delle funzione tecnica di ciascun comune (F1) e telecomunicazioni (F7), SORI, Prefettura, Provincia, Polizia locale, Compagnia Barracellare,
<b>RESPONSABILE DELLE FUNZIONE TECNICA DI CIASCUN COMUNE (F1)</b>	
Accerta la concreta disponibilità di personale per eventuali servizi di monitoraggio e presidio territoriale locale	Polizia locale, Compagnia Barracellare, Responsabile funzione materiale e mezzi (F5) Responsabile trasporti, circolazione e viabilità (F6)
Verifica la funzionalità e l'efficienza dei sistemi di telecomunicazione sia con le altre componenti del sistema della Protezione Civile	Responsabile telecomunicazioni (F7)
Garantisce il flusso di informazioni e i contatti con la Prefettura, la Provincia, la SORI, i Comuni limitrofi e con le strutture operative locali di Protezione Civile	Responsabile telecomunicazioni (F7)
Comunica l'attivazione del Presidio Locale per il controllo dei Punti Critici di Monitoraggio disponendo l'invio delle squadre e mantiene costanti le comunicazioni per conoscere l'evolversi dell'evento	Polizia locale, Compagnia Barracellare, Responsabile funzione materiale e mezzi (F5) Responsabile trasporti, circolazione e viabilità (F6) Responsabile telecomunicazioni (F7)
Segnala prontamente alla Prefettura, alla Provincia e alla SORI, eventuali criticità rilevate nell'ambito dell'attività di presidio territoriale idrogeologico e idraulico locale	Responsabile telecomunicazioni (F7) Prefettura, provincia, SORI
Allerta e coordina le attività delle strutture operative locali di Protezione Civile.	Polizia locale, Compagnia Barracellare, Responsabile funzione materiale e mezzi (F5) Responsabile trasporti, circolazione e viabilità (F6)
Comunica preventivamente ed adeguatamente alla popolazione e, in particolare, a coloro che vivono o svolgono attività nelle aree a rischio, l'evento previsto al fine di consentire l'adozione delle buone pratiche di comportamento e di autoprotezione	Responsabile telecomunicazioni (F7) e assistenza alla popolazione (F13)
mantiene costanti le comunicazioni con il sindaco per conoscere l'evolversi dell'evento	Sindaco



## FASE DI ALLARME PER LAMINAZIONE

(Quota > di 222,50 m s.l.m) e contemporanea emissione dell'Avviso di criticità ordinaria (Allerta gialla) moderata (arancione) elevata (rossa) per rischio idraulico e idrogeologico

**Attivazione Effettuata Dal Presidente Dell'unione Dei Comuni**

### IL PRESIDENTE DELL'UNIONE DEI COMUNI FRESI GIOVANNINA O SUO DELEGATO

Azioni	Soggetti da coinvolgere
Si interfaccia con i comuni dell'unione del Villanova in seguito all'emissione del BCR da parte del CFD	Sindaci dell'unione dei Comuni Responsabile della funzione tecnica dell'unione dei comuni e dei comuni
Mantiene le comunicazione con il SORI e CFD	Responsabile della funzione tecnica dell'unione dei comuni
Attiva, se necessario, il COI in seguito ad eventuali criticità rilevate nell'ambito dell'attività di presidio territoriale	Responsabile della funzione tecnica dell'unione dei comuni

### IL RESPONSABILE DELLA FUNZIONE TECNICA DELL'UNIONE DEI COMUNI

Avvisa i comuni dell'unione dei comuni del Villanova dell'emissione del BCR	Sindaci dei comuni e responsabile funzione tecnica F1
Mantiene le comunicazione con il SORI e CFD	SORI - CFD
Attiva, se necessario, il COI	Presidente dell'unione dei comuni

### IL SINDACO DI CIASCUN COMUNE

Azioni	Soggetti da coinvolgere
Accerta la concreta disponibilità di personale per eventuali servizi di monitoraggio e presidio territoriale locale da attivare in caso di necessità, in funzione della specificità del territorio e dell'evento atteso	responsabile delle funzione tecnica di ciascun comune (F1) Responsabile funzione materiale e mezzi (F5) Responsabile trasporti, circolazione e viabilità (F6)
Garantisce il flusso di informazioni e i contatti con la Prefettura, la Provincia, la SORI, e con le strutture operative locali di Protezione Civile	SORI, Prefettura, Provincia responsabile delle funzione tecnica di ciascun comune (F1) responsabile telecomunicazioni (F7)
Attiva, se necessario, le strutture operative comunali, comprese le Organizzazioni di Volontariato che hanno sede operativa nel Comune, per l'intera durata dell'avviso di criticità o per l'evento in atto	responsabile sanità assistenza sociale e veterinaria (F2) Responsabile volontariato (F4) assistenza alla popolazione (F13)
Attiva, il Presidio Locale per il controllo dei Punti Critici di Monitoraggio	Polizia locale, Compagnia Barracellare, Responsabile funzione materiale e mezzi (F5) Responsabile trasporti, circolazione e viabilità (F6) Responsabile telecomunicazioni (F7)



Segnala prontamente alla Prefettura, alla Provincia e alla SORI, eventuali criticità rilevate nell'ambito dell'attività di presidio territoriale idrogeologico e idraulico locale	SORI, Prefettura, Provincia
Mantiene i contatti con il responsabile della funzione tecnica dell'unione dei comuni e con il coordinamento operativo locale	responsabile delle funzione tecnica dell'unione dei comuni, responsabile delle funzione tecnica di ciascun comune (F1)
Verifica puntuale della reperibilità dei referenti della Struttura Comunale di Protezione Civile	responsabile delle funzione tecnica di ciascun comune (F1)
Garantisce il flusso di informazioni e i contatti con la Prefettura, la Provincia, la SORI, i Comuni limitrofi e con le strutture operative locali di Protezione Civile	responsabile delle funzione tecnica di ciascun comune (F1) e telecomunicazioni (F7)
Coordina le attività delle strutture operative locali di Protezione Civile,	responsabile delle funzione tecnica di ciascun comune (F1) e telecomunicazioni (F7)
Verifica la funzionalità e l'efficienza dei sistemi di telecomunicazione e segnala prontamente alla SORI, alla Prefettura e alla Provincia competente, strutture operative locali, garantendo il flusso di informazioni e i contatti, le eventuali criticità rilevate nell'ambito dell'attività di presidio territoriale idrogeologico e idraulico locale.	responsabile delle funzione tecnica dell'unione dei comuni, responsabile delle funzione tecnica di ciascun comune (F1) e telecomunicazioni (F7), SORI, Prefettura, Provincia, Polizia locale, Compagnia Barracellare,
Garantisce il costante aggiornamento sull'evoluzione dell'evento nei riguardi della SORI, della Prefettura e della provincia	SORI, Prefettura, Provincia, responsabile delle funzione tecnica di ciascun comune (F1) e telecomunicazioni (F7)
intensifica, se già in atto, le attività di presidio territoriale Idraulico e idrogeologico locale e il controllo della rete stradale di competenza nelle località interessate dall'evento tenendo costantemente informata la Prefettura e SORI.	SORI, Prefettura, Provincia, responsabile delle funzione tecnica di ciascun comune (F1) e telecomunicazioni (F7) Polizia locale, Compagnia Barracellare,
Dispone l'eventuale chiusura al transito delle strade interessate dall'evento attivando i percorsi viari alternativi, con particolare attenzione all'afflusso dei soccorritori e all'evacuazione della popolazione colpita e/o a rischio, in coordinamento con gli altri enti competenti	Anas, Prefettura, Provincia, responsabile delle funzione tecnica di ciascun comune (F1) e telecomunicazioni (F7) Polizia locale, Compagnia Barracellare, Responsabile funzione materiale e mezzi (F5) Responsabile trasporti, circolazione e viabilità (F6)
Adotta ordinanze contingibili ed urgenti al fine di scongiurare l'insorgere di situazioni di pericolo per la pubblica e privata incolumità oltreché di emergenze sanitarie e di igiene pubblica	Responsabile telecomunicazioni (F7) e assistenza alla popolazione (F13) SORI, Prefettura, Provincia Sanita assistenza sociale e veterinaria (F2) Coordinamento del volontariato (F4)
Dirama l'avviso di allerta alla popolazione, indicando la fase di emergenza in atto, le informazioni di avvenuta attivazione del COC (responsabile, ubicazione) il numero per la segnalazione di emergenze, l'evento fenomenologico previsto, le norme comportamentali di auto protezione da attuare in caso di evento, etc.	responsabile delle funzione tecnica dell'unione dei comuni, responsabile della funzione tecnica di ciascun comune (F1) e telecomunicazioni (F7)





Attiva il Centro Operativo Comunale (COC), se non già attivato, almeno nelle funzioni di supporto minime ed essenziali o con tutte le funzioni di supporto previste nel Piano di Protezione Civile	
Se l'evento in atto non è fronteggiabile con le sole risorse comunali, informa tempestivamente la Prefettura, la Provincia e la SORI e attiva il COI, se non già attivato in fase di Preallarme	SORI, Prefettura, Provincia
Dispone l'eventuale evacuazione delle aree a rischio esondazione in prossimità dei punti critici ed aziende agricole coinvolte	responsabile delle funzione tecnica di ciascun comune (F1) responsabile sanità assistenza sociale e veterinaria (F2) Responsabile volontariato (F4) Responsabile funzione materiale e mezzi (F5) Responsabile trasporti, circolazione e viabilità (F6) Responsabile telecomunicazioni (F7) assistenza alla popolazione (F13),
Chiede alla Prefettura e alla provincia il concorso di risorse e mezzi sulla base delle necessità	SORI, Prefettura, Provincia
Attiva le aree di emergenza con uomini e mezzi di soccorso	responsabile delle funzione tecnica di ciascun comune (F1) responsabile sanità assistenza sociale e veterinaria (F2) Responsabile volontariato (F4) Responsabile funzione materiale e mezzi (F5) Responsabile trasporti, circolazione e viabilità (F6) Responsabile telecomunicazioni (F7) assistenza alla popolazione (F13),
annulla le manifestazione di carattere pubblico	responsabile delle funzione tecnica di ciascun comune (F1) Responsabile funzione materiale e mezzi (F5) Responsabile trasporti, circolazione e viabilità (F6) Responsabile telecomunicazioni (F7)
Dispone affinché i gestori di servizi essenziali intervengano tempestivamente per ripristinare i servizi interrotti o danneggiati	responsabile delle funzione tecnica di ciascun comune (F1) Responsabile funzione materiale e mezzi (F5) Responsabile trasporti, circolazione e viabilità (F6) Responsabile telecomunicazioni (F7) assistenza alla popolazione (F13),
Valuta se dichiarare il cessato allarme, dandone comunicazione alla Prefettura, alla Provincia e alla SORI	SORI, Prefettura, Provincia
<b>RESPONSABILE DELLE FUNZIONE TECNICA DI CIASCUN COMUNE (F1)</b>	
Accerta la concreta disponibilità di personale per eventuali servizi di monitoraggio e presidio territoriale locale	Polizia locale, Compagnia Barracellare, Responsabile funzione materiale e mezzi (F5) Responsabile trasporti, circolazione e viabilità (F6)
Verifica la funzionalità e l'efficienza dei sistemi di telecomunicazione sia con le altre componenti del sistema della Protezione Civile	Responsabile telecomunicazioni (F7)
Garantisce il flusso di informazioni e i contatti con la Prefettura, la Provincia, la SORI, i Comuni limitrofi e con le strutture operative locali di Protezione Civile	Responsabile telecomunicazioni (F7)



Comunica l'attivazione del Presidio Locale per il controllo dei Punti Critici di Monitoraggio disponendo l'invio delle squadre e mantiene costanti le comunicazioni per conoscere l'evolversi dell'evento	Polizia locale, Compagnia Barracellare, Responsabile funzione materiale e mezzi (F5) Responsabile trasporti, circolazione e viabilità (F6) Responsabile telecomunicazioni (F7)
Segnala prontamente alla Prefettura, alla Provincia e alla SORI, eventuali criticità rilevate nell'ambito dell'attività di presidio territoriale idrogeologico e idraulico locale	Responsabile telecomunicazioni (F7) Prefettura, provincia, SORI
Coordina le attività delle strutture operative locali di Protezione Civile.	Polizia locale, Compagnia Barracellare, Responsabile funzione materiale e mezzi (F5) Responsabile trasporti, circolazione e viabilità (F6)
Comunica preventivamente ed adeguatamente alla popolazione e, in particolare, a coloro che vivono o svolgono attività nelle aree a rischio, l'evento previsto al fine di consentire l'adozione delle buone pratiche di comportamento e di autoprotezione	Responsabile telecomunicazioni (F7) e assistenza alla popolazione (F13)
Attiva o intensifica, se già in atto, le attività di presidio territoriale Idraulico e idrogeologico locale e il controllo della rete stradale di competenza nelle località interessate dall'evento tenendo costantemente informata la Prefettura	responsabile delle telecomunicazioni (F7) Polizia locale, Compagnia Barracellare, Responsabile funzione materiale e mezzi (F5) Responsabile trasporti, circolazione e viabilità (F6)
mantiene costanti le comunicazioni con il sindaco per conoscere l'evolversi dell'evento	Sindaco
Convoca tutti i responsabili di funzioni per l'attivazione del COC	responsabile sanità assistenza sociale e veterinaria (F2) Responsabile volontariato (F4) Responsabile funzione materiale e mezzi (F5) Responsabile trasporti, circolazione e viabilità (F6) Responsabile telecomunicazioni (F7) assistenza alla popolazione (F13),
Comunica al sindaco l'attivazione del COC confermando la presenza dei referenti delle funzioni di supporto	Sindaco
Potenzia, se necessario, le strutture operative comunali, comprese le Organizzazioni di Volontariato che hanno sede operativa nel Comune, per l'intera durata dell'avviso di criticità o per l'evento in atto	responsabile sanità assistenza sociale e veterinaria (F2) Responsabile volontariato (F4) Responsabile funzione materiale e mezzi (F5) Responsabile trasporti, circolazione e viabilità (F6) assistenza alla popolazione (F13)
Assicura l'adeguata e tempestiva informazione alla popolazione sull'evolversi dell'evento e sulla relativa messa in atto di norme di comportamento da adottare	Responsabile telecomunicazioni (F7) assistenza alla popolazione (F13),
Individua le situazioni di pericolo e assicura la prima messa in sicurezza della popolazione e l'assistenza sanitaria ad eventuali feriti	Responsabile censimento danni a persone e cose (F9) assistenza alla popolazione (F13),
predispone la messa in sicurezza delle persone disabili	Responsabile censimento danni a persone e cose (F9) assistenza alla popolazione (F13),
Verifica l'effettiva fruibilità e appronta le aree di ammassamento e di attesa e le strutture di accoglienza	Responsabile funzione materiale e mezzi (F5)
informa le aziende per un eventuale evacuazione e messa in sicurezza degli animali	responsabile sanità assistenza sociale e veterinaria (F2) Responsabile telecomunicazioni (F7)



Assicura l'assistenza immediata alla popolazione (ad esempio distribuzione di generi di primo conforto, pasti, servizi di mobilità alternativa, etc )	responsabile sanità assistenza sociale e veterinaria (F2) Responsabile volontariato (F4) assistenza alla popolazione (F13),
Valuta la possibilità di utilizzo di strutture idonee a garantire l'assistenza abitativa alle eventuali persone evacuate con particolare riguardo a quelle destinate all'attività residenziale, alberghiera e turistica	assistenza alla popolazione (F13)
Provvede al censimento della popolazione evacuata	Responsabile censimento danni a persone e cose (F9)



SCHEMA RIASSUNTIVO MODELLO DI INTERVENTO RISCHIO IDRAULICO A VALLE

<b>MODELLO D'INTERVENTO RISCHIO IDRAULICO A VALLE</b> <b>UNIONE DEI COMUNI DEL VILLANOVA</b>				
Le presenti fasi operative sono aggiornate alle recenti indicazioni operative riportate nel PIANO REGIONALE DI PROTEZIONE CIVILE PER IL RISCHIO IDRAULICO, IDROGEOLOGICO E DA FENOMENI METEOROLOGICI AVVERSI -Allegato 6- Modello di intervento per rischio diga e rischio idraulico a valle Allegato alla Delib.G.R. n. 47/50 del 29.12.2023 e le indicazioni riportate nel DOCUMENTO DI PROTEZIONE CIVILE (DIRETTIVA P.C.M.8 LUGLIO 2014) e le indicazioni riportate nel Piano speditivo di Laminazione statica dell'invaso della diga Monteleone Roccadoria sul fiume Temo in Comune di Monteleone Roccadoria (Direttiva P.C.M. 27/02/2004) - Allegato C alla Delib.G.R. n. 30/11 del 20.6.2017				
<b>1) FASE DI PREALLARME (Quota ≤ di 222,50 m s.l.m) e contemporanea emissione dell'Avviso di criticità ordinaria (Allerta gialla) moderata (arancione) elevata (rossa) per rischio idraulico e idrogeologico</b>				
<b>2) FASE DI ALLARME (Quota &gt; di 222,50 m s.l.m) e contemporanea emissione dell'Avviso di criticità ordinaria (Allerta gialla) moderata (arancione) elevata (rossa) per rischio idraulico e idrogeologico</b>				
Struttura coinvolta	Funzione Coinvolta	Azioni	Fase 2	Fase 3
COI/COC	RESPONSABILE	Accerta la concreta disponibilità di personale per eventuali servizi di monitoraggio e presidio territoriale locale da attivare in caso di necessità, in funzione della specificità del territorio e dell'evento atteso	Si	Si
COI/COC	F1 F7	Verifica la funzionalità e l'efficienza dei sistemi di telecomunicazione sia con le altre componenti del sistema della Protezione Civile sia interni al Comune	Si	Si
COI/COC	RESPONSABILE	Garantisce il flusso di informazioni e i contatti con la Prefettura, la Provincia, la SORI, i Comuni limitrofi e con le strutture operative locali di Protezione Civile	Si	Si
COI/COC	RESPONSABILE	Attiva, se necessario, le strutture operative comunali, comprese le Organizzazioni di Volontariato che hanno sede operativa nel Comune, per l'intera durata dell'avviso di criticità o per l'evento in atto	Si	Si
COI/COC	RESPONSABILE	Attiva il Presidio Locale per il controllo dei Punti Critici di Monitoraggio	Si	Si
COI/COC	RESPONSABILE	Segnala prontamente alla Prefettura, alla Provincia e alla SORI, eventuali criticità rilevate nell'ambito dell'attività di presidio territoriale idrogeologico e idraulico locale	Si	Si
COI/COC	F7 F13	Comunica preventivamente ed adeguatamente alla popolazione e, in particolare, a coloro che vivono o svolgono attività nelle aree a rischio, l'evento previsto al fine di consentire l'adozione delle buone pratiche di comportamento e di autoprotezione	Si	Si
COI/COC	F1	Coordina le attività delle strutture operative locali di Protezione Civile.	Si	Si
COI/COC	RESPONSABILE	Garantisce il costante aggiornamento sull'evoluzione dell'evento nei riguardi della SORI, della Prefettura e della provincia	Si	Si
COI/COC	RESPONSABILE	intensifica, se già in atto, le attività di presidio territoriale Idraulico e idrogeologico locale e il controllo della rete stradale di competenza nelle località interessate dall'evento tenendo costantemente informata la Prefettura e SORI.	Si	Si
COI/COC	F6 F1	Dispone l'eventuale chiusura al transito delle strade interessate dall'evento attivando i percorsi viari alternativi, con particolare attenzione all'afflusso dei soccorritori e all'evacuazione della popolazione colpita e/o a rischio, in coordinamento con gli altri enti competenti	Si	Si
COI/COC	RESPONSABILE	Adotta ordinanze contingibili ed urgenti al fine di scongiurare l'insorgere di situazioni di pericolo per la pubblica e privata incolumità oltretché di emergenze sanitarie e di igiene pubblica	Si	Si
COI/COC	RESPONSABILE	attiva, se necessario, il centro operativo comunale (COC) anche in forma ristretta	SI	



COI/COC	F1	Potenzia, se necessario, le strutture operative comunali, comprese le Organizzazioni di Volontariato che hanno sede operativa nel Comune, per l'intera durata dell'avviso di criticità o per l'evento in atto		Si
COI/COC	RESPONSABILE	Attiva il Centro Operativo Comunale (COC), se non già attivato, almeno nelle funzioni di supporto minime ed essenziali o con tutte le funzioni di supporto previste nel Piano di Protezione Civile		Si
COI/COC	RESPONSABILE	Se l'evento in atto non è fronteggiabile con le sole risorse comunali, informa tempestivamente la Prefettura, la Provincia e la SORI e attiva il COI, se non già attivato in fase di Preallarme		Si
COI/COC	RESPONSABILE	Chiede alla Prefettura e alla provincia il concorso di risorse e mezzi sulla base delle necessità		Si
COI/COC	F7 F13	Assicura l'adeguata e tempestiva informazione alla popolazione sull'evolversi dell'evento e sulla relativa messa in atto di norme di comportamento da adottare		Si
COI/COC	F9 F13	Individua le situazioni di pericolo e assicura la prima messa in sicurezza della popolazione e l'assistenza sanitaria ad eventuali feriti		Si
COI/COC	F9 F13	predispone la messa in sicurezza delle persone disabili		Si
COI/COC	F1 F5	Verifica l'effettiva fruibilità e appronta le aree di ammassamento e di attesa e le strutture di accoglienza		Si
COI/COC	F7 F2	informa le aziende per un eventuale evacuazione e messa in sicurezza degli animali		SI
	RESPONSABILE	attiva le aree di emergenza con uomini e mezzi di soccorso		Si
COI/COC	RESPONSABILE	annulla le manifestazione di carattere pubblico		Si
	F2 F13	Assicura l'assistenza immediata alla popolazione (ad esempio distribuzione di generi di primo conforto, pasti, servizi di mobilità alternativa, etc )		Si
COI/COC	F13	Valuta la possibilità di utilizzo di strutture idonee a garantire l'assistenza abitativa alle eventuali persone evacuate con particolare riguardo a quelle destinate all'attività residenziale, alberghiera e turistica		Si
COI/COC	F9	Provvede al censimento della popolazione evacuata		Si
COI/COC	RESPONSABILE F1	Dispone affinché i gestori di servizi essenziali intervengano tempestivamente per ripristinare i servizi interrotti o danneggiati		Si
COI/COC	RESPONSABILE	Valuta se dichiarare il cessato allarme, dandone comunicazione alla Prefettura, alla Provincia e alla SORI		Si
COI/COC	RESPONSABILE	Assume tutte le ulteriori iniziative atte alla salvaguardia e incolumità pubblica e privata, dandone comunicazione alla protezione civile, alla prefettura e alla provincia.		SI



### 1.3 SCHEMA DELLE FUNZIONI E DEI SOGGETTI INTERESSATI

	CELLULARE	E-MAIL	FUNZIONE	COMPITI
Fresi Giovannina	Cell.: <i>omissis</i>	aagg@comune.monteleoneroccadoria.ss.it	<i>Responsabile /Coordinatore</i>	<i>Responsabilità gestionale della struttura – comunicazione con gli organi sovracomunali e con i sindaci del territorio</i>
SEDE COI	Municipio, Via S. Antonio 1		Monteleone Roccadoria	
	TEL.	079925117		
	E-MAIL	aagg@comune.monteleoneroccadoria.ss.it		
<i>Funzioni di Supporto minime</i>	<i>Funzioni attribuite al personale del COC del comune di cui il Presidente dell'Unione è sindaco</i>		<i>Assicurano l'ottimale funzionamento delle attività del COI- collaborano con le stesse funzioni di supporto dei comuni interessati all'emergenza</i>	



COMUNE DI MONTELEONE ROCCADORIA			
SINDACO	<b>FRESI GIOVANNA</b>	aagg@comune.monteleoneroccadoria.ss.it	079925117
FUNZIONI	COMPITI		RESPONSABILE
<b>Tecnica e di pianificazione F1</b>	Mantenere e coordinare tutti i rapporti fra le varie componenti scientifiche e tecniche per l'interpretazione fisica del fenomeno e dei dati relativi alle reti di monitoraggio – Accertarsi della presenza sul luogo dell'evento delle strutture preposte al soccorso tecnico urgente – Mantenere costantemente i contatti e valutare le informazioni provenienti dal Presidio Territoriale – Organizzare sopralluoghi per la valutazione del rischio residuo e a fine emergenza il censimento dei danni		Corongiu Anna Cell.: <i>omissis</i>  079925124
<b>Sanità e assistenza sociale e veterinaria F2</b>	Curare l'allestimento e la gestione delle strutture di assistenza medica al fine di assicurare l'intervento sanitario di primo soccorso sul campo – Censire le risorse sanitarie ordinarie disponibili e richiedere alla funzione volontariato di allertare le strutture di volontariato socio-sanitarie che potrebbero fornire risorse ad integrazione delle prime – Raccordare le attività con i volontari e le strutture operative per l'attuazione del piano di evacuazione Assicurare l'assistenza sanitaria e psicologica degli evacuati – Prevenire/gestire le problematiche veterinarie		Di Bernardino Anna  Cossu Melania Cell.: <i>omissis</i>
<b>Volontariato F4</b>	Allertare le squadre individuate per la diramazione dei messaggi di allarme alla popolazione con l'indicazione delle misure di evacuazione determinate – Raccordare le attività con le organizzazioni di volontariato e le strutture operative per l'attuazione del piano di evacuazione – Predisporre ed effettuare il posizionamento degli uomini e dei mezzi per il trasferimento della popolazione nelle aree di accoglienza – Predisporre ed effettuare il posizionamento degli uomini e dei mezzi da porre IN AFFIANCAMENTO alle strutture operative presso i cancelli individuati per vigilare sul corretto deflusso del traffico – Garantire la diffusione delle norme di comportamento in relazione alla situazione in atto – Garantire la prima assistenza e le informazioni nelle aree di attesa		Sig. Gian Piero Murru Cell.: <i>omissis</i>  Sig. Paolo Chessa Cell.: <i>omissis</i>
<b>materiali e mezzi F5</b>	Gestire mezzi e materiali in base alla tipologia di evento verificatosi ed a seguito della valutazione delle richieste – A fronte di eventi di particolare gravità, inoltrare la richiesta di ulteriori mezzi alla Prefettura e/o CCS e alla Provincia – Mobilitare le ditte preventivamente individuate per assicurare il pronto intervento – Coordinare la sistemazione presso le aree di accoglienza dei materiali forniti dalle altre strutture del sistema di protezione civile – Verificare le esigenze e le disponibilità di materiali e mezzi necessari all'assistenza della popolazione		Corongiu Anna Cell.: <i>omissis</i>  079925124
<b>Trasporti, circolazione e viabilità F6</b>	Mantenere i rapporti con tutte le strutture operative presenti -Assistere le strutture operative nella gestione del primo intervento e della messa in sicurezza – Supportare nella diffusione delle informazioni e nell'effettuazioni dei controlli sul territorio – Assistere le attività di vigilanza, sorveglianza ecc, Supportare l'azione di controllo igienico-sanitario		geom. Giovanni Maria Panai Cell.: <i>omissis</i>
<b>Telecomunicazioni F7</b>	Attivare ponti radio – Attivare un servizio provvisorio nelle aree colpite – Supportare la riattivazione dei servizi di telefonia fissa e mobile		Fresi Giovannina Cell.: <i>omissis</i>
<b>censimento danni a persone e cose F9</b>	Organizzazione e classificazione delle segnalazioni in base alla loro provenienza (private, pubbliche) e al sistema colpito (umano, sociale, economico, infrastrutturale, storico culturale, ambientale) – Classificazione dei sopralluoghi – Verifica fisica di tutti i sottosistemi finalizzata alla messa in sicurezza – Verifica funzionale di tutti i sottosistemi finalizzata alla dichiarazione di agibilità / non agibilità – Quantificazione qualitativa dei danni subiti dai sottosistemi – quantificazione economica e ripartizione dei danni		Sig. Gian Piero Murru Cell.: <i>omissis</i>  Sig. Paolo Chessa Cell.: <i>omissis</i>
<b>assistenza alla popolazione F13</b>	Allertare le squadre individuate per la diramazione dei messaggi di allarme alla popolazione con l'indicazione delle misure di evacuazione determinate – Raccordare le attività con le organizzazioni di volontariato e le strutture operative per l'attuazione del piano di evacuazione – Predisporre ed effettuare il posizionamento degli uomini e dei mezzi per il trasferimento della popolazione nelle aree di accoglienza – Predisporre ed effettuare il posizionamento degli uomini e dei mezzi da porre IN AFFIANCAMENTO alle strutture operative presso i cancelli individuati per vigilare sul corretto deflusso del traffico – Garantire la diffusione delle norme di comportamento in relazione alla situazione in atto – Garantire la prima assistenza e le informazioni nelle aree di attesa		Cossu Melania Cell.: <i>omissis</i>



<b>COMUNE DI MARA</b>		
<b>SINDACO</b>	<b>CHESSA PAOLO</b>	protocollo@comune.mara.ss.it
<b>FUNZIONI</b>	<b>COMPITI</b>	<b>RESPONSABILE</b>
<b>Tecnica e di pianificazione F1</b>	Mantenere e coordinare tutti i rapporti fra le varie componenti scientifiche e tecniche per l'interpretazione fisica del fenomeno e dei dati relativi alle reti di monitoraggio – Accertarsi della presenza sul luogo dell'evento delle strutture preposte al soccorso tecnico urgente – Mantenere costantemente i contatti e valutare le informazioni provenienti dal Presidio Territoriale – Organizzare sopralluoghi per la valutazione del rischio residuo e a fine emergenza il censimento dei danni	Geom. FRANCESCO SALE Cell.: <i>omissis</i>
<b>Sanità e assistenza sociale e veterinaria F2</b>	Curare l'allestimento e la gestione delle strutture di assistenza medica al fine di assicurare l'intervento sanitario di primo soccorso sul campo – Censire le risorse sanitarie ordinarie disponibili e richiedere alla funzione volontariato di allertare le strutture di volontariato socio-sanitarie che potrebbero fornire risorse ad integrazione delle prime – Raccordare le attività con i volontari e le strutture operative per l'attuazione del piano di evacuazione Assicurare l'assistenza sanitaria e psicologica degli evacuati – Prevenire/gestire le problematiche veterinarie	Sig.ra SARA MARIA SECHI Cell.: <i>omissis</i>
<b>Volontariato F4</b>	Allertare le squadre individuate per la diramazione dei messaggi di allarme alla popolazione con l'indicazione delle misure di evacuazione determinate – Raccordare le attività con le organizzazioni di volontariato e le strutture operative per l'attuazione del piano di evacuazione – Predisporre ed effettuare il posizionamento degli uomini e dei mezzi per il trasferimento della popolazione nelle aree di accoglienza – Predisporre ed effettuare il posizionamento degli uomini e dei mezzi da porre IN AFFIANCAMENTO alle strutture operative presso i cancelli individuati per vigilare sul corretto deflusso del traffico – Garantire la diffusione delle norme di comportamento in relazione alla situazione in atto – Garantire la prima assistenza e le informazioni nelle aree di attesa	SIG. NUGHES SALVATORE Cell.: <i>omissis</i>
<b>materiali e mezzi F5</b>	Gestire mezzi e materiali in base alla tipologia di evento verificatosi ed a seguito della valutazione delle richieste – A fronte di eventi di particolare gravità, inoltrare la richiesta di ulteriori mezzi alla Prefettura e/o CCS e alla Provincia – Mobilitare le ditte preventivamente individuate per assicurare il pronto intervento – Coordinare la sistemazione presso le aree di accoglienza dei materiali forniti dalle altre strutture del sistema di protezione civile – Verificare le esigenze e le disponibilità di materiali e mezzi necessari all'assistenza della popolazione	PAOLO CHESSA Cell.: <i>omissis</i>
<b>Trasporti, circolazione e viabilità F6</b>	Mantenere i rapporti con tutte le strutture operative presenti -Assistere le strutture operative nella gestione del primo intervento e della messa in sicurezza – Supportare nella diffusione delle informazioni e nell'effettuazioni dei controlli sul territorio – Assistere le attività di vigilanza, sorveglianza ecc, Supportare l'azione di controllo igienico-sanitario	Geom. FRANCESCO SALE Cell.: <i>omissis</i>
<b>Telecomunicazioni F7</b>	Attivare ponti radio – Attivare un servizio provvisorio nelle aree colpite – Supportare la riattivazione dei servizi di telefonia fissa e mobile	PAOLO CHESSA Cell.: <i>omissis</i>
<b>censimento danni a persone e cose F9</b>	Organizzazione e classificazione delle segnalazioni in base alla loro provenienza (private, pubbliche) e al sistema colpito (umano, sociale, economico, infrastrutturale, storico culturale, ambientale) – Classificazione dei sopralluoghi – Verifica fisica di tutti i sottosistemi finalizzata alla messa in sicurezza – Verifica funzionale di tutti i sottosistemi finalizzata alla dichiarazione di agibilità / non agibilità – Quantificazione qualitativa dei danni subiti dai sottosistemi – quantificazione economica e ripartizione dei danni	BUIONI ANGELA (momentanea) Cell.: <i>omissis</i>
<b>assistenza alla popolazione F13</b>	Allertare le squadre individuate per la diramazione dei messaggi di allarme alla popolazione con l'indicazione delle misure di evacuazione determinate – Raccordare le attività con le organizzazioni di volontariato e le strutture operative per l'attuazione del piano di evacuazione – Predisporre ed effettuare il posizionamento degli uomini e dei mezzi per il trasferimento della popolazione nelle aree di accoglienza – Predisporre ed effettuare il posizionamento degli uomini e dei mezzi da porre IN AFFIANCAMENTO alle strutture operative presso i cancelli individuati per vigilare sul corretto deflusso del traffico – Garantire la diffusione delle norme di comportamento in relazione alla situazione in atto – Garantire la prima assistenza e le informazioni nelle aree di attesa	Sig.ra SARA MARIA SECHI  (polizia municipale) Cell.: <i>omissis</i>





COMUNE DI PADRIA			
SINDACO	<b>MURA SANDRO</b>	info@comune.padria.ss.it	079807018
FUNZIONI	COMPITI		RESPONSABILE
<b>Tecnica e di pianificazione F1</b>	Mantenere e coordinare tutti i rapporti fra le varie componenti scientifiche e tecniche per l'interpretazione fisica del fenomeno e dei dati relativi alle reti di monitoraggio – Accertarsi della presenza sul luogo dell'evento delle strutture preposte al soccorso tecnico urgente – Mantenere costantemente i contatti e valutare le informazioni provenienti dal Presidio Territoriale – Organizzare sopralluoghi per la valutazione del rischio residuo e a fine emergenza il censimento dei danni		Arch. Potta Francesco Antonio  Cell.: <i>omissis</i>
<b>Sanità e assistenza sociale e veterinaria F2</b>	Curare l'allestimento e la gestione delle strutture di assistenza medica al fine di assicurare l'intervento sanitario di primo soccorso sul campo – Censire le risorse sanitarie ordinarie disponibili e richiedere alla funzione volontariato di allertare le strutture di volontariato socio-sanitarie che potrebbero fornire risorse ad integrazione delle prime – Raccordare le attività con i volontari e le strutture operative per l'attuazione del piano di evacuazione Assicurare l'assistenza sanitaria e psicologica degli evacuati – Prevenire/gestire le problematiche veterinarie		Pinna Chiara  Cell.: <i>omissis</i>
<b>Volontariato F4</b>	Allertare le squadre individuate per la diramazione dei messaggi di allarme alla popolazione con l'indicazione delle misure di evacuazione determinate – Raccordare le attività con le organizzazioni di volontariato e le strutture operative per l'attuazione del piano di evacuazione – Predisporre ed effettuare il posizionamento degli uomini e dei mezzi per il trasferimento della popolazione nelle aree di accoglienza – Predisporre ed effettuare il posizionamento degli uomini e dei mezzi da porre IN AFFIANCAMENTO alle strutture operative presso i cancelli individuati per vigilare sul corretto deflusso del traffico – Garantire la diffusione delle norme di comportamento in relazione alla situazione in atto – Garantire la prima assistenza e le informazioni nelle aree di attesa		Sig. Antonio Pietro Saccu Cell.: <i>omissis</i>
<b>materiali e mezzi F5</b>	Gestire mezzi e materiali in base alla tipologia di evento verificatosi ed a seguito della valutazione delle richieste – A fronte di eventi di particolare gravità, inoltrare la richiesta di ulteriori mezzi alla Prefettura e/o CCS e alla Provincia – Mobilitare le ditte preventivamente individuate per assicurare il pronto intervento – Coordinare la sistemazione presso le aree di accoglienza dei materiali forniti dalle altre strutture del sistema di protezione civile – Verificare le esigenze e le disponibilità di materiali e mezzi necessari all'assistenza della popolazione		Sandro Mura Cell.: <i>omissis</i>
<b>Trasporti, circolazione e viabilità F6</b>	Mantenere i rapporti con tutte le strutture operative presenti -Assistere le strutture operative nella gestione del primo intervento e della messa in sicurezza – Supportare nella diffusione delle informazioni e nell'effettuazioni dei controlli sul territorio – Assistere le attività di vigilanza, sorveglianza ecc, Supportare l'azione di controllo igienico-sanitario		Arch. Potta Francesco Antonio  Cell.: <i>omissis</i>
<b>Telecomunicazioni F7</b>	Attivare ponti radio – Attivare un servizio provvisorio nelle aree colpite – Supportare la riattivazione dei servizi di telefonia fissa e mobile		Sandro Mura Cell.: <i>omissis</i>
<b>censimento danni a persone e cose F9</b>	Organizzazione e classificazione delle segnalazioni in base alla loro provenienza (private, pubbliche) e al sistema colpito (umano, sociale, economico, infrastrutturale, storico culturale, ambientale) – Classificazione dei sopralluoghi – Verifica fisica di tutti i sottosistemi finalizzata alla messa in sicurezza – Verifica funzionale di tutti i sottosistemi finalizzata alla dichiarazione di agibilità / non agibilità – Quantificazione qualitativa dei danni subiti dai sottosistemi – quantificazione economica e ripartizione dei danni		Sig. Antonio Pietro Saccu Cell.: <i>omissis</i>
<b>assistenza alla popolazione F13</b>	Allertare le squadre individuate per la diramazione dei messaggi di allarme alla popolazione con l'indicazione delle misure di evacuazione determinate – Raccordare le attività con le organizzazioni di volontariato e le strutture operative per l'attuazione del piano di evacuazione – Predisporre ed effettuare il posizionamento degli uomini e dei mezzi per il trasferimento della popolazione nelle aree di accoglienza – Predisporre ed effettuare il posizionamento degli uomini e dei mezzi da porre IN AFFIANCAMENTO alle strutture operative presso i cancelli individuati per vigilare sul corretto deflusso del traffico – Garantire la diffusione delle norme di comportamento in relazione alla situazione in atto – Garantire la prima assistenza e le informazioni nelle aree di attesa		Pinna Chiara  Cell.: <i>omissis</i>



**COMUNE DI ROMANA**

<b>SINDACO</b>	<b>CATTE LUCIA</b>	sindaco@comune.romana.ss.it	079 925013
<b>FUNZIONI</b>	<b>COMPITI</b>		<b>RESPONSABILE</b>
<b>Tecnica e di pianificazione F1</b>	Mantenere e coordinare tutti i rapporti fra le varie componenti scientifiche e tecniche per l'interpretazione fisica del fenomeno e dei dati relativi alle reti di monitoraggio – Accertarsi della presenza sul luogo dell'evento delle strutture preposte al soccorso tecnico urgente – Mantenere costantemente i contatti e valutare le informazioni provenienti dal Presidio Territoriale – Organizzare sopralluoghi per la valutazione del rischio residuo e a fine emergenza il censimento dei danni		Ing. Luca Maccioni Cell.: <i>omissis</i>
<b>Sanità e assistenza sociale e veterinaria F2</b>	Curare l'allestimento e la gestione delle strutture di assistenza medica al fine di assicurare l'intervento sanitario di primo soccorso sul campo – Censire le risorse sanitarie ordinarie disponibili e richiedere alla funzione volontariato di allertare le strutture di volontariato socio-sanitarie che potrebbero fornire risorse ad integrazione delle prime – Raccordare le attività con i volontari e le strutture operative per l'attuazione del piano di evacuazione Assicurare l'assistenza sanitaria e psicologica degli evacuati – Prevenire/gestire le problematiche veterinarie		Sias Silvia Cell.: <i>omissis</i>
<b>Volontariato F4</b>	Allertare le squadre individuate per la diramazione dei messaggi di allarme alla popolazione con l'indicazione delle misure di evacuazione determinate – Raccordare le attività con le organizzazioni di volontariato e le strutture operative per l'attuazione del piano di evacuazione – Predisporre ed effettuare il posizionamento degli uomini e dei mezzi per il trasferimento della popolazione nelle aree di accoglienza – Predisporre ed effettuare il posizionamento degli uomini e dei mezzi da porre IN AFFIANCAMENTO alle strutture operative presso i cancelli individuati per vigilare sul corretto deflusso del traffico – Garantire la diffusione delle norme di comportamento in relazione alla situazione in atto – Garantire la prima assistenza e le informazioni nelle aree di attesa		Cuccuru Antonello (polizia municipale) Cell.: <i>omissis</i>
<b>materiali e mezzi F5</b>	Gestire mezzi e materiali in base alla tipologia di evento verificatosi ed a seguito della valutazione delle richieste – A fronte di eventi di particolare gravità, inoltrare la richiesta di ulteriori mezzi alla Prefettura e/o CCS e alla Provincia – Mobilitare le ditte preventivamente individuate per assicurare il pronto intervento – Coordinare la sistemazione presso le aree di accoglienza dei materiali forniti dalle altre strutture del sistema di protezione civile – Verificare le esigenze e le disponibilità di materiali e mezzi necessari all'assistenza della popolazione		Dott.ssa Lucia Catte Cell.: <i>omissis</i>
<b>Trasporti, circolazione e viabilità F6</b>	Mantenere i rapporti con tutte le strutture operative presenti –Assistere le strutture operative nella gestione del primo intervento e della messa in sicurezza – Supportare nella diffusione delle informazioni e nell'effettuazioni dei controlli sul territorio – Assistere le attività di vigilanza, sorveglianza ecc, Supportare l'azione di controllo igienico-sanitario		Ing. Luca Maccioni Cell.: <i>omissis</i>
<b>Telecomunicazioni F7</b>	Attivare ponti radio – Attivare un servizio provvisorio nelle aree colpite – Supportare la riattivazione dei servizi di telefonia fissa e mobile		Dott.ssa Lucia Catte Cell.: <i>omissis</i>
<b>censimento danni a persone e cose F9</b>	Organizzazione e classificazione delle segnalazioni in base alla loro provenienza (private, pubbliche) e al sistema colpito (umano, sociale, economico, infrastrutturale, storico culturale, ambientale) – Classificazione dei sopralluoghi – Verifica fisica di tutti i sottosistemi finalizzata alla messa in sicurezza – Verifica funzionale di tutti i sottosistemi finalizzata alla dichiarazione di agibilità / non agibilità – Quantificazione qualitativa dei danni subiti dai sottosistemi – quantificazione economica e ripartizione dei danni		Cuccuru Antonello Cell.: <i>omissis</i>
<b>assistenza alla popolazione F13</b>	Allertare le squadre individuate per la diramazione dei messaggi di allarme alla popolazione con l'indicazione delle misure di evacuazione determinate – Raccordare le attività con le organizzazioni di volontariato e le strutture operative per l'attuazione del piano di evacuazione – Predisporre ed effettuare il posizionamento degli uomini e dei mezzi per il trasferimento della popolazione nelle aree di accoglienza – Predisporre ed effettuare il posizionamento degli uomini e dei mezzi da porre IN AFFIANCAMENTO alle strutture operative presso i cancelli individuati per vigilare sul corretto deflusso del traffico – Garantire la diffusione delle norme di comportamento in relazione alla situazione in atto – Garantire la prima assistenza e le informazioni nelle aree di attesa		Sias Silvia Cell.: <i>omissis</i>



**COMUNE DI VILLANOVA MONTELEONE**

<b>SINDACO</b>	<b>MELONI QUIRICO</b> ufficio.protocollo@comune.villanovamonteleone.ss.it	079 960406
<b>FUNZIONI</b>	<b>COMPITI</b>	<b>RESPONSABILE</b>
<b>Tecnica e di pianificazione F1</b>	Mantenere e coordinare tutti i rapporti fra le varie componenti scientifiche e tecniche per l'interpretazione fisica del fenomeno e dei dati relativi alle reti di monitoraggio – Accertarsi della presenza sul luogo dell'evento delle strutture preposte al soccorso tecnico urgente – Mantenere costantemente i contatti e valutare le informazioni provenienti dal Presidio Territoriale – Organizzare sopralluoghi per la valutazione del rischio residuo e a fine emergenza il censimento dei danni	Greco Paolo Cell.: <i>omissis</i>
<b>Sanità e assistenza sociale e veterinaria F2</b>	Curare l'allestimento e la gestione delle strutture di assistenza medica al fine di assicurare l'intervento sanitario di primo soccorso sul campo – Censire le risorse sanitarie ordinarie disponibili e richiedere alla funzione volontariato di allertare le strutture di volontariato socio-sanitarie che potrebbero fornire risorse ad integrazione delle prime – Raccordare le attività con i volontari e le strutture operative per l'attuazione del piano di evacuazione Assicurare l'assistenza sanitaria e psicologica degli evacuati – Prevenire/gestire le problematiche veterinarie	Correddu Antioco Cell.: <i>omissis</i>  Murgia Lucia Cell.: <i>omissis</i>
<b>Volontariato F4</b>	Allertare le squadre individuate per la diramazione dei messaggi di allarme alla popolazione con l'indicazione delle misure di evacuazione determinate – Raccordare le attività con le organizzazioni di volontariato e le strutture operative per l'attuazione del piano di evacuazione – Predisporre ed effettuare il posizionamento degli uomini e dei mezzi per il trasferimento della popolazione nelle aree di accoglienza – Predisporre ed effettuare il posizionamento degli uomini e dei mezzi da porre IN AFFIANCAMENTO alle strutture operative presso i cancelli individuati per vigilare sul corretto deflusso del traffico – Garantire la diffusione delle norme di comportamento in relazione alla situazione in atto – Garantire la prima assistenza e le informazioni nelle aree di attesa	Ledda Luigi Cell.: <i>omissis</i>
<b>materiali e mezzi F5</b>	Gestire mezzi e materiali in base alla tipologia di evento verificatosi ed a seguito della valutazione delle richieste – A fronte di eventi di particolare gravità, inoltrare la richiesta di ulteriori mezzi alla Prefettura e/o CCS e alla Provincia – Mobilitare le ditte preventivamente individuate per assicurare il pronto intervento – Coordinare la sistemazione presso le aree di accoglienza dei materiali forniti dalle altre strutture del sistema di protezione civile – Verificare le esigenze e le disponibilità di materiali e mezzi necessari all'assistenza della popolazione	Quirico Meloni Cell.: <i>omissis</i>
<b>Trasporti, circolazione e viabilità F6</b>	Mantenere i rapporti con tutte le strutture operative presenti -Assistere le strutture operative nella gestione del primo intervento e della messa in sicurezza – Supportare nella diffusione delle informazioni e nell'effettuazioni dei controlli sul territorio – Assistere le attività di vigilanza, sorveglianza ecc, Supportare l'azione di controllo igienico-sanitario	Greco Paolo Cell.: <i>omissis</i>
<b>Telecomunicazioni F7</b>	Attivare ponti radio – Attivare un servizio provvisorio nelle aree colpite – Supportare la riattivazione dei servizi di telefonia fissa e mobile	Quirico Meloni Cell.: <i>omissis</i>
<b>censimento danni a persone e cose F9</b>	Organizzazione e classificazione delle segnalazioni in base alla loro provenienza (private, pubbliche) e al sistema colpito (umano, sociale, economico, infrastrutturale, storico culturale, ambientale) – Classificazione dei sopralluoghi – Verifica fisica di tutti i sottosistemi finalizzata alla messa in sicurezza – Verifica funzionale di tutti i sottosistemi finalizzata alla dichiarazione di agibilità / non agibilità – Quantificazione qualitativa dei danni subiti dai sottosistemi – quantificazione economica e ripartizione dei danni	Correddu Antioco Cell.: <i>omissis</i>
<b>assistenza alla popolazione F13</b>	Allertare le squadre individuate per la diramazione dei messaggi di allarme alla popolazione con l'indicazione delle misure di evacuazione determinate – Raccordare le attività con le organizzazioni di volontariato e le strutture operative per l'attuazione del piano di evacuazione – Predisporre ed effettuare il posizionamento degli uomini e dei mezzi per il trasferimento della popolazione nelle aree di accoglienza – Predisporre ed effettuare il posizionamento degli uomini e dei mezzi da porre IN AFFIANCAMENTO alle strutture operative presso i cancelli individuati per vigilare sul corretto deflusso del traffico – Garantire la diffusione delle norme di comportamento in relazione alla situazione in atto – Garantire la prima assistenza e le informazioni nelle aree di attesa	Correddu Antioco Cell.: <i>omissis</i>  Marco Canu (polizia Municipale) Cell.: <i>omissis</i>

